

Soundbar S 2 V1_08-12



S2



**Bluetooth®
Soundbar**



Bedienungsanleitung

Das Vorwort

Diese Bedienungsanleitung hilft Ihnen beim

- bestimmungsgemäßen und
- sicheren

Gebrauch Ihrer Soundbar, im folgenden Anlage oder Gerät genannt.

Die Zielgruppe dieser Bedienungsanleitung

Die Bedienungsanleitung richtet sich an jede Person, die das Gerät

- aufstellt,
- bedient,
- reinigt
- oder entsorgt.

Namen der erwähnten Firmen, Institutionen oder Marken sind Warenzeichen oder eingetragene Warenzeichen der jeweiligen Inhaber.

Bluetooth is a registered trademark owned by Bluetooth SIG, Inc.

Die Gestaltungsmerkmale dieser Bedienungsanleitung

Verschiedene Elemente der Bedienungsanleitung sind mit festgelegten Gestaltungsmerkmalen versehen. So können sie leicht feststellen, ob es sich um

normalen Text,

- Aufzählungen oder

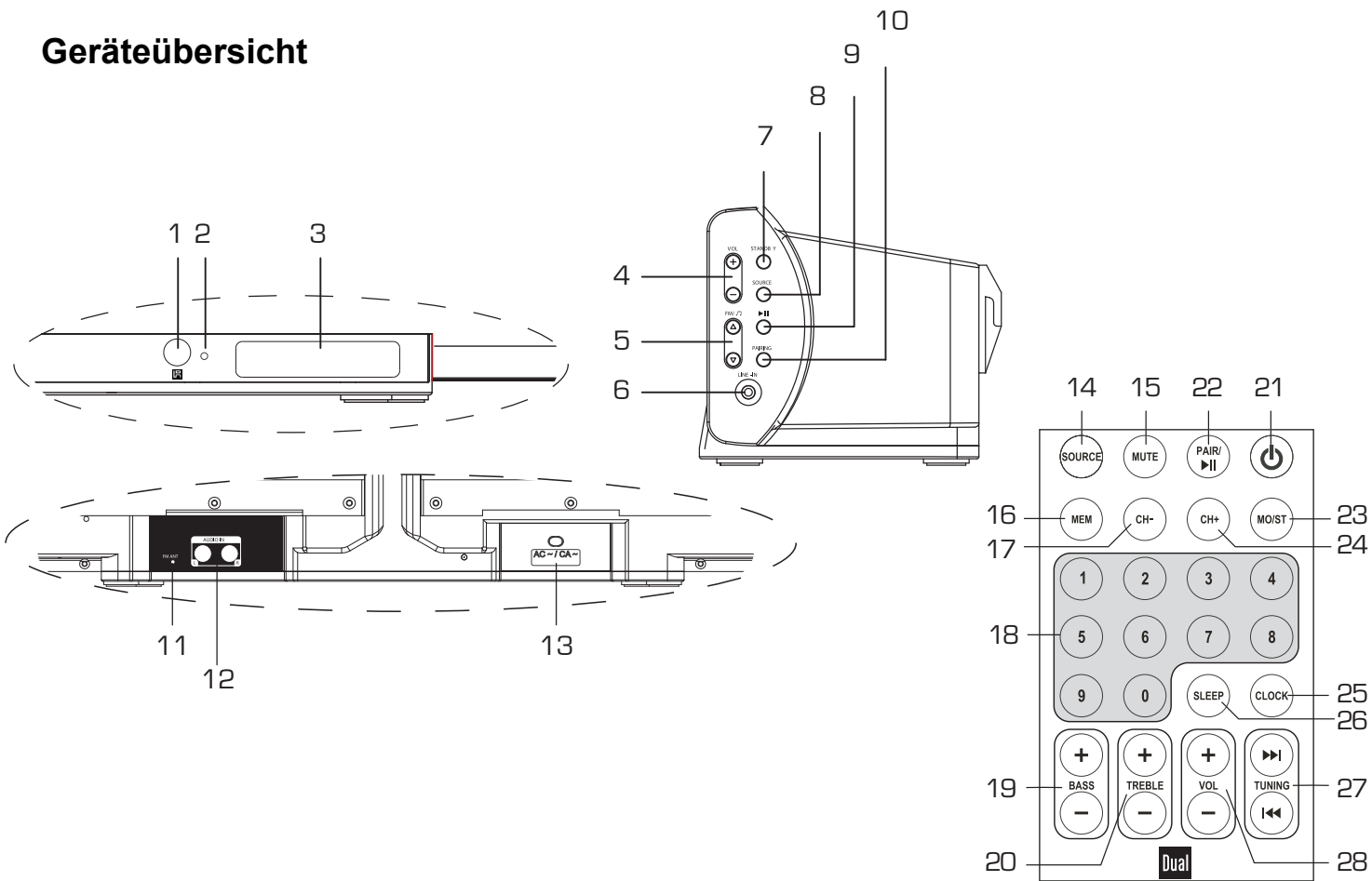
➔ Handlungsschritte

handelt.

Inhaltsverzeichnis

Geräteübersicht	3
Sicherheitshinweise.....	5
Die Beschreibung des Gerätes.....	10
Das Gerät zum Betrieb vorbereiten.....	11
Allgemeine Geräte-Funktionen.....	15
Gerät per Bluetooth verbinden	15
Wie Sie das Radio bedienen	17
Wie Sie das Gerät reinigen	19
Wie Sie Fehler beseitigen	19
Technische Daten	21
Entsorgung des Gerätes	22

Geräteübersicht

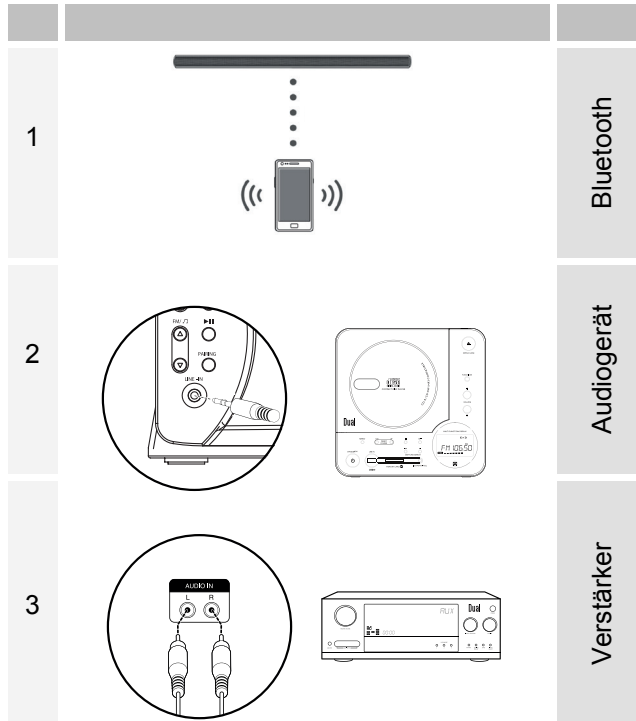


1	IR	Fernbedienungsempfänger
2	LED	Statusanzeige <ul style="list-style-type: none"> • leuchtet bei bestehender Verbindung blau • blinkt schnell im Pairing-Modus
3		Display
4	-VOL+	Lautstärketasten
5	FM / 	FM TUNING SKIP/SEARCH UP / DOWN
6	LINE-IN	Toneingang (stereo) 3,5 mm Klinke
7	STANDBY	Einschalten, Ausschalten
8	SOURCE	Quelle: BT (Bluetooth), AUX, LINE, TUNER
9		PLAY, PAUSE
10	PAIRING	Bluetooth-Pairing Modus einschalten
11	FM ANT	UKW-Antennenanschluss, Wurfantenne
12	AUDIO IN	Toneingang (stereo), Cinch
13	AC~	Netzanschluss 230 V, 50 Hz
-		Typenschild (Unterseite)

Fernbedienung

14	SOURCE	Quelle: BT (Bluetooth), AUX, LINE, TUNER
15	MUTE	Stummschaltung
16	MEM	Speichertaste
17	CH-	TUNER: PRESET-Sender wählen
18	0 ...9	Zehner-Tastatur: TUNER: direkte Frequenzeingabe
19	BASS	Bässe einstellen
20	TREBLE	Höhen einstellen
21		Einschalten, Ausschalten
22	PAIR 	Bluetooth-Pairing Modus einschalten PLAY, PAUSE
23	MO/ST	Umschaltung stereo, mono (UKW)
24	CH+	TUNER: PRESET-Sender wählen
25	CLOCK	Uhrzeit einstellen
26	SLEEP	Sleep-Funktion
27	  	TUNER: Frequenz einstellen, Suchlauf starten
28	-VOL+	Lautstärketasten

Anschlussübersicht



Hinweise zur Handhabung

Lesen Sie bitte alle Sicherheitshinweise sorgfältig durch und bewahren Sie diese für spätere Fragen auf. Befolgen Sie immer alle Warnungen und Hinweise in dieser Bedienungsanleitung und auf der Rückseite des Gerätes.



Sicherheitshinweise

- Das Gerät darf nur an eine Netzspannung von 230 V~, 50 Hz angeschlossen werden. Versuchen Sie niemals, das Gerät mit einer anderen Spannung zu betreiben.
- Verbinden Sie das Gerät nicht mit dem Netzanschluss, falls die Spannung **nicht** mit diesem Wert übereinstimmt.
- Der Netzstecker darf erst angeschlossen werden, nachdem die Installation vorschriftsmäßig beendet ist.
- Wenn das Netzkabel defekt ist bzw. wenn das Gerät sonstige Schäden aufweist, darf es nicht in Betrieb genommen werden. Kabel nicht quetschen!
- Beim Abziehen des Netzteils von der Steckdose am Stecker ziehen - nicht am Kabel.
- Um Feuergefahr und die Gefahr eines elektrischen Schlages zu vermeiden, setzen Sie das Gerät weder Regen noch sonstiger Feuchtigkeit aus.

-
- Nehmen Sie das Gerät nicht in der Nähe von Badewannen, Swimmingpools oder spritzendem Wasser in Betrieb.
 - Stellen Sie keine Behälter mit Flüssigkeit, z.B. Blumenvasen, auf das Gerät. Diese könnten umfallen, und die auslaufende Flüssigkeit kann zu erheblicher Beschädigung bzw. zum Risiko eines elektrischen Schlages führen.
 - Sollten Fremdkörper oder Flüssigkeit in das Gerät gelangen, ziehen Sie sofort den Netzstecker aus der Steckdose. Lassen Sie das Gerät von qualifiziertem Fachpersonal überprüfen, bevor Sie es wieder in Betrieb nehmen. Andernfalls besteht die Gefahr eines elektrischen Schlags.
 - Öffnen Sie nicht das Gehäuse. Andernfalls besteht die Gefahr eines elektrischen Schlags.
 - Versuchen Sie niemals ein defektes Gerät selbst zu reparieren. Wenden Sie sich immer an eine unserer Kundendienststellen.
 - Öffnen Sie das Gerät auf keinen Fall – dies darf nur der Fachmann.
 - Fremdkörper, z.B. Nadeln, Münzen, etc., dürfen nicht in das Innere des Gerätes fallen.
 - Es dürfen keine offenen Brandquellen, wie z.B. brennende Kerzen auf das Gerät gestellt werden.
 - Lassen Sie Kinder niemals unbeaufsichtigt dieses Gerät benutzen.
 - Überlassen Sie Wartungsarbeiten stets qualifiziertem Fachpersonal. Andernfalls gefährden Sie sich und andere.
 - Die Anschlusskontakte auf der Geräterückseite nicht mit metallischen Gegenständen oder den Fingern berühren. Die Folge können Kurzschlüsse sein.
 - Das Gerät bleibt auch in ausgeschaltetem Zustand Standby mit dem Stromnetz verbunden. Ziehen Sie den Stecker des Netzteils aus der Steckdose, falls Sie das Gerät über einen längeren Zeitraum nicht benutzen. Ziehen Sie nur am Netzstecker.
 - Hören Sie Musik nicht mit großer Lautstärke. Dies kann zu bleibenden Gehörschäden führen.
 - Dieses Gerät ist nicht dafür bestimmt, durch Personen (einschließlich Kinder) mit eingeschränkten physischen, sensorischen oder geistigen Fähigkeiten oder mangels Erfahrung und/oder mangels Wissen benutzt zu werden, es sei denn, sie werden durch eine für ihre Sicherheit zuständige Person beaufsichtigt oder erhalten von ihr Anweisungen, wie das Gerät zu benutzen ist.
 - Kinder müssen beaufsichtigt werden, um sicherzustellen, dass sie nicht mit dem Gerät spielen.
 - Es ist verboten Umbauten am Gerät vorzunehmen.
 - Beschädigte Geräte bzw. beschädigte Zubehörteile dürfen nicht mehr verwendet werden.

Bestimmungsgemäßer Gebrauch

Das Gerät ist für die Wiedergabe von Musikdateien u. a. via Bluetooth® entwickelt. Das Gerät ist für den privaten Gebrauch konzipiert und nicht für gewerbliche Zwecke geeignet.

Aufstellen des Gerätes

- Stellen Sie das Gerät auf einen festen, sicheren und horizontalen Untergrund. Sorgen Sie für gute Belüftung.
- Stellen Sie das Gerät nicht auf weiche Oberflächen wie Teppiche, Decken oder in der Nähe von Gardinen und Wandbehängen auf. Die Lüftungsöffnungen könnten verdeckt werden. Die notwendige Luftzirkulation kann dadurch unterbrochen werden. Dies könnte möglicherweise zu einem Gerätebrand führen.
- Stellen Sie das Gerät nicht in der Nähe von Wärmequellen wie Heizkörpern auf. Vermeiden Sie direkte Sonneneinstrahlungen und Orte mit außergewöhnlich viel Staub.
- Beachten Sie, dass die Gerätefüße u.U. farbige Abdrücke auf bestimmten Möbeloberflächen hinterlassen könnten. Verwenden Sie einen Schutz zwischen Ihren Möbeln und dem Gerät.
- Der Standort darf nicht in Räumen mit hoher Luftfeuchtigkeit, z.B. Küche oder Sauna, gewählt werden, da Niederschläge von Kondenswasser zur Beschädigung des Gerätes führen können. Das Gerät

ist für die Verwendung in trockener Umgebung und in gemäßigttem Klima vorgesehen und darf nicht Tropf- oder Spritzwasser ausgesetzt werden.

- Sie dürfen das Gerät nur in waagerechter Position betreiben. Nicht im Freien verwenden!
- Halten Sie das Gerät von Geräten fern, die starke Magnetfelder erzeugen.
- Bei Verwendung von Energiesparlampen in unmittelbarer Nähe kann ggf. die Funktion des Gerätes beeinträchtigt werden.
- Stellen Sie keine schweren Gegenstände auf das Gerät.
- Legen Sie eine rutschfeste Unterlage unter die Gerätefüße, um Abdrücke auf Möbeloberflächen zu vermeiden.
- Wenn Sie das Gerät von einer kalten in eine warme Umgebung bringen, kann sich im Inneren des Gerätes Feuchtigkeit niederschlagen. Warten Sie in diesem Fall etwa eine Stunde, bevor Sie es in Betrieb nehmen.
- Stellen Sie sicher, dass das Netzkabel oder der Stecker immer leicht zugänglich sind, so dass Sie das Gerät schnell von der Stromversorgung trennen können! Verlegen Sie das Netzkabel so, dass niemand darüber stolpern kann.
- Die Steckdose sollte möglichst nah am Gerät sein.
- Zur Netzverbindung Netzstecker vollständig in die Steckdose stecken.

-
- Verwenden Sie einen geeigneten, leicht zugänglichen Netzanschluss und vermeiden Sie die Verwendung von Mehrfachsteckdosen!
 - Netzteil bzw. Stecker nicht mit nassen Händen anfassen, Gefahr eines elektrischen Schlages!
 - Bei Störungen oder Rauch- und Geruchsbildung aus dem Gehäuse sofort Netzstecker aus der Steckdose ziehen!
 - Ziehen Sie vor Ausbruch eines Gewitters den Netzstecker aus der Steckdose.
 - Wenn das Gerät längere Zeit nicht benutzt wird, z.B. vor Antritt einer längeren Reise, ziehen Sie den Netzstecker aus der Steckdose.
 - Zu hohe Lautstärke, besonders bei Kopfhörern, kann zu Gehörschäden führen.
 - Normale Batterien dürfen nicht geladen, mit anderen Mitteln reaktiviert, nicht auseinandergenommen, erhitzt oder ins offene Feuer geworfen werden (**Explosionsgefahr!**).
 - Wechseln Sie schwächer werdende Batterien rechtzeitig aus. Batteriekontakte und Gerätekontakte vor dem Einlegen reinigen.
 - Wechseln Sie immer alle Batterien gleichzeitig aus und verwenden Sie Batterien des gleichen Typs.
 - Bei falsch eingelegter Batterie besteht **Explosionsgefahr!**
 - Versuchen Sie nicht, die Batterie wiederaufzuladen, auseinander zu nehmen, auf eine Temperatur von über 100°C zu erhitzen oder zu verbrennen.
 - Entsorgen Sie verbrauchte Batterien sofort. Ersetzen Sie Batterien nur durch Batterien des richtigen Typs und der richtigen Modellnummer

Umgang mit Batterien

- Achten Sie darauf, dass Batterien nicht in die Hände von Kindern gelangen. Kinder könnten Batterien in den Mund nehmen und verschlucken. Dies kann zu ernsthaften Gesundheitsschäden führen. Bewahren Sie deshalb Batterien und Fernbedienung für Kleinkinder unerreichbar auf. In diesem Fall sofort einen Arzt aufsuchen!

Vorsicht!

- Batterien keinen extremen Bedingungen aussetzen. Nicht auf Heizkörpern ablegen, nicht direkter Sonnenstrahlung aussetzen!
- Ausgelaufene oder beschädigte Batterien können bei Berührung mit der Haut Verätzungen verursachen. Benutzen Sie in diesem Fall geeignete Schutzhandschuhe. Reinigen Sie das Batteriefach mit einem trockenen Tuch.

Wichtiger Hinweis zur Entsorgung:

Batterien können Giftstoffe enthalten, die die Gesundheit und die Umwelt schädigen.

- Batterien unterliegen der Europäischen Richtlinie 2006/66/EG. Diese dürfen nicht mit dem normalen Hausmüll entsorgt werden.
- Bitte informieren Sie sich über die örtlichen Bestimmungen zu gesonderten Entsorgung von Batterien, da durch die korrekte Entsorgung Umwelt und Menschen vor möglichen negativen Folgen geschützt werden.

Dieses Zeichen finden Sie auf schadstoffhaltigen Batterien:



Die Beschreibung des Gerätes

Der Lieferumfang

Bitte stellen Sie sicher, dass alle nachfolgend aufgeführten Zubehörteile vorhanden sind:

- Gerät,
- Fernbedienung,
- Set für Wandmontage,
- diese Bedienungsanleitung.

Die besonderen Eigenschaften des Gerätes

Das Gerät dient als Soundbar für Bluetooth-fähige Geräte und als UKW-Radio. Damit können Sie Ihr Smartphone oder den Tablet-PC zu einem kabellosen Soundsystem erweitern.

- Das Radio empfängt auf der Frequenz UKW 87,5–108 MHz.

Zur Wiedergabe (siehe Anschlussübersicht, S. 5) benötigen Sie z.B.

- 1 – Bluetooth-fähiges Smartphone**
- 2 – Audiogerät,**
- 3 – TV, Verstärker, Stereoanlage.**

Die Wiedergabegeräte müssen über einen **Audioausgang** verfügen.

Was ist Bluetooth

Bluetooth ist eine Funk-Verbindung über kurze Distanzen. Ein Bluetooth-Gerät kann Störungen erzeugen oder falsch funktionieren, wenn:

- das Empfangs-/Sendesystem eines Bluetooth-Geräts oder der Haupteinheit mit einem Körperteil berührt wird,
- die Funkübertragung durch Wände, Ecken oder Bürotrennwände behindert wird,
- Interferenzen mit Geräten auftreten, welche dasselbe Frequenzband verwenden, wie medizinische Geräte, Mikrowellenherde oder Funknetzwerke.

Hinweis:

Mit zunehmender Entfernung nimmt die Qualität der Bluetooth-Verbindung ab. Wenn die Distanz den Bluetooth-Betriebsbereich übersteigt, geht die Verbindung verloren.

Die Bluetooth-Verbindung funktioniert nur mit Geräten in unmittelbarer Nähe. Die Verbindung wird automatisch unterbrochen, wenn dieser Radius überschritten wird. Selbst innerhalb dieses Radius kann die Klangqualität durch Hindernisse wie Mauern oder Türen beeinträchtigt werden. Es können Interferenzen während des Betriebs verursacht werden.

Das Gerät zum Betrieb vorbereiten

Wie Sie das Netzkabel anschließen



- Sie können das Gerät an das normale Stromnetz anschließen.
- Die beim Betrieb entstehende Wärme muss durch ausreichende Luftzirkulation abgeführt werden. Deshalb darf das Gerät nicht abgedeckt oder in einem geschlossenen Schrank untergebracht werden. Sorgen Sie für einen Freiraum von mindestens 10 cm um das Gerät.

Vorsicht!

- Verbinden Sie zuerst die Geräte-Komponenten untereinander bevor Sie die Netzverbindung herstellen.
- Vergewissern Sie sich, dass die Betriebsspannung mit der örtlichen Netzspannung übereinstimmt, bevor Sie den Netzanschluss herstellen.

Wenn das Gerät an die Netzspannung angeschlossen ist, sind aufgrund der Standby-Funktion Teile des Gerätes in Betrieb. Um das Gerät ganz auszuschalten, muss der Netzstecker gezogen werden.

- Stecken Sie den Netzstecker AC~ 13 in die Netzsteckdose.

Hinweis:

Ziehen Sie bei Nichtverwendung den Stecker aus der Steckdose. Ziehen Sie am Netzstecker und nicht am Kabel. Ziehen Sie vor Ausbruch eines Gewitters den Netzstecker. Wenn das Gerät längere Zeit nicht benutzt wird, z.B. vor Antritt einer längeren Reise, ziehen Sie den Netzstecker.

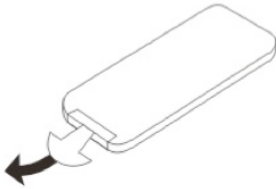
Wie Sie den Antennenempfang verbessern

Die Anzahl und Qualität der zu empfangenden Sender hängt von den Empfangsverhältnissen am Aufstellort ab.

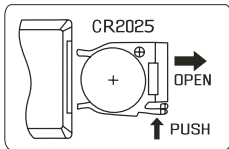
- Mit der UKW-Wurfantenne 11 kann ein brauchbarer Empfang erzielt werden. Diese Antenne muss in voller Länge auf den günstigsten Empfang ausgerichtet werden.

Wie Sie die Fernbedienungsbatterien einlegen

- Zum Betrieb der Fernbedienung ist eine Batterie bereits eingelegt (CR2025). Zum Betrieb müssen Sie den Isolierstreifen im Batteriefach entfernen.



Sollte die Fernbedienung auf Eingaben nicht mehr reagieren, wechseln Sie die Knopfzelle aus. Gehen Sie dazu folgendermaßen vor:



- Entfernen Sie den Batteriehälter auf der Unterseite der Fernbedienung, drehen Sie dazu die Fernbedienung um.
- **PUSH:** Drücken Sie den Hebel in Pfeilrichtung nach innen.

- Ziehen Sie dann den Batteriehälter in Richtung **OPEN**. Nehmen Sie den Batteriehälter heraus.
- Legen Sie eine Batterie vom Typ CR2025, 3 V ein. Achten Sie beim Einlegen auf die richtige Polung. Pluspol beim Einlegen nach oben.
- Schließen Sie das Batteriefach wieder sorgfältig, so dass der Hebel des Batteriehalters einrastet.

Hinweis:

Wird die Fernbedienung längere Zeit nicht benutzt, sollte die Batterie herausgenommen werden. Andernfalls kann die Fernbedienung durch Auslaufen der Batterie beschädigt werden.

Nimmt die Reichweite der Fernbedienung ab, sollte die Batterie gegen eine neue ausgetauscht werden.

Verwenden Sie auslaufgeschützte Batterien!

Wichtiger Hinweis zur Entsorgung

Batterien können Giftstoffe enthalten, die die Umwelt schädigen.

- Entsorgen Sie die Batterien deshalb unbedingt entsprechend den für Sie geltenden gesetzlichen Bestimmungen. Werfen Sie die Batterien niemals in den normalen Hausmüll.

Audiogerät anschließen

Vergewissern Sie sich vor dem Herstellen oder Ändern von Verbindungen, dass alle Geräte vom Stromnetz getrennt sind.

- ➔ Schließen Sie ein Audiokabel (stereo Cinch) an den Eingang AUDIO IN 12 sowie an den analogen Audioausgang Ihres Wiedergabegerätes an. Siehe S. 5.
- ➔ Schließen Sie ein Audiokabel an den Anschluss LINE IN 6 (3,5 mm Klinke).
- ➔ Starten Sie die Wiedergabe am angeschlossenen Gerät.
- ➔ Schalten Sie mit SOURCE zu AUX bzw. LINE.
- ➔ Regeln Sie die Lautstärke an beiden Geräten.

Wandmontage

Vorsicht

Das Gerät darf während der Montage nicht an die Stromversorgung angeschlossen sein. Andernfalls kann Feuer oder elektrischer Kurzschluss verursacht werden. Verwenden Sie zum Bohren nur Bohrmaschinen bzw. Bohrer, die den Anforderungen entsprechen. Die Bohrtiefe muss den Herstellerangaben entsprechen. Andernfalls ist keine vollständige Sicherheit gewährleistet. Die Montage sollte nur von Fachleuten durchgeführt werden!

- ➔ Prüfen Sie vor der Montage das Mauerwerk, ob es den Anforderungen entspricht. Verwenden Sie nur geeignetes Montagematerial.

Die Wandmontage darf nicht in der Nähe einer elektrischen Einrichtung oder Leitung oder auf einer feuchten Wand montiert werden. Andernfalls kann elektrischer Leitungsbruch oder Kurzschluss verursacht werden.

Es dürfen keine Heizquellen (Radiatoren, Heizkörper) oder Luftbefeuchter unter das montierte Gerät gestellt werden. Andernfalls kann Feuer oder elektrischer Kurzschluss verursacht werden

- ➔ Montieren Sie die beiden Halter in genügend großem Abstand (Empfehlung: ca. 40 cm). Verwenden Sie das mitgelieferte Montagezubehör.

Abstandshalter (zum Einstellen, Ausgleich des Wandabstandes):

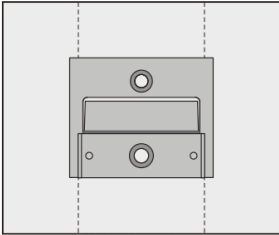
- ➔ Prüfen Sie welche Abstandshalter Sie benötigen, um den Wandabstand zum TV-Gerät anzugleichen. Bei den längeren Abstandshaltern müssen Sie längere Schrauben verwenden! Die flachen Kunststoff-Platten dienen als Abdeckung für die Rückseite der Abstandshalter.

Hinweis:

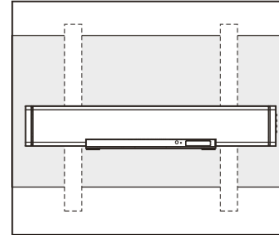
Verwenden Sie die Halter als Bohrschablone.

Das Gerät zum Betrieb vorbereiten

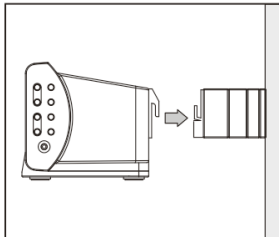
Zur horizontalen Ausrichtung sollten Sie eine Wasserwaage verwenden, um die Bohrlöcher zu markieren.



→ Prüfen Sie abschließend die horizontale Lage sowie die Stabilität der Anordnung.



→ Führen Sie die Halteleiste an der Rückseite des Geräts über die Halter und hängen Sie das Gerät so auf.



Allgemeine Geräte-Funktionen

Sie können die Einstellungen sowohl mit den Tasten am Gerät wie auch mit der Fernbedienung vornehmen.

Das Gerät einschalten

- Mit der Taste STANDBY 7, 21 schalten Sie das Gerät ein.

Gerät per Bluetooth verbinden



- Gerät mit STANDBY 7, 21 einschalten.
- Mit SOURCE 8 zu **BT BLUETOOTH** schalten. Die LED 2 blinkt schnell. (Der Pairing-Modus ist für ca. 1,5 Minuten aktiv und wird dann beendet).
- Schalten Sie den Bluetooth-Modus des zu verbindenden Gerätes ein.
- Versetzen Sie Ihr Bluetooth-Gerät in den Pairing-Modus.
- Das Bluetooth-Gerät sucht den Soundbar, wählen Sie **F-3088**.
- Bestätigen Sie ggf. die Abfrage (Code „0 0 0 0“).

Die Bluetooth-Verbindung wird hergestellt. Die LED (2) leuchtet permanent blau.

Bluetooth-Verbindung erneuern

Falls die Verbindung unterbricht, können Sie bei bereits verbundenen Geräten die Bluetooth-Verbindung wieder herstellen.

- Bei eingeschaltetem Gerät Taste PAIRING 10 kurz drücken. Die LED 2 blinkt schnell.
- Versetzen Sie Ihr Bluetooth-Gerät in den Pairing-Modus.
- Das Bluetooth-Gerät sucht den Soundbar, wählen Sie **F-3088**.

Die Bluetooth-Verbindung wird hergestellt. Die LED 2 leuchtet permanent blau.

Hinweis:

Die Reichweite beträgt ca. 10 Meter. Ist das Bluetooth-Gerät außerhalb der Reichweite wird die Verbindung unterbrochen, „**NO CON**“ erscheint im Display.

Eingehender Ruf bei Smartphones

- Die Musikwiedergabe schaltet auf Stumm und Sie hören den Anruf. Nach Beendigung des Telefonats hören Sie wieder die Musik.

Bedienung im Modus BLUETOOTH

- ➔ Mit ►|| PLAY/PAUSE die Wiedergabe unterbrechen, fortsetzen.
- ➔ Mit I◀◀ ▶▶I Titel einstellen, wählen.

Wie Sie die Quelle einstellen

- ➔ Mit SOURCE 8 bzw. 14 können Sie zu BT (BLUETOOTH), AUX, LINE, TUNER (RADIO) schalten.

Wie Sie das Gerät mit der Fernbedienung bedienen

Mit der Infrarot-Fernbedienung können Sie die wichtigsten Funktionen der Anlage bequem vom Sitzplatz aus bedienen. Bei der Bedienung des Gerätes mit der Fernbedienung beachten Sie bitte folgende Punkte:

- Die Fernbedienung auf den Fernbedienungsempfänger IR 1 an der Gerätefront richten.
- Es muss Sichtverbindung zwischen Sender und Empfänger gewährleistet sein.
- Nimmt die Reichweite der Fernbedienung ab, sollten die Batterien gegen neue ausgewechselt werden.

Die maximale Reichweite beträgt **ungefähr** 3 Meter frontal vor dem Gerät.

Wie Sie die Lautstärke einstellen

- ➔ Drücken Sie die Tasten –VOL+ 4, 28 um die gewünschte Lautstärke einzustellen.
- ➔ Regeln Sie die Lautstärke am angeschlossenen Audiogerät.

Wie Sie den Klang einstellen

- ➔ Drücken Sie die Tasten BASS 19 bzw. TREBLE 20 der Fernbedienung.
- ➔ Stellen Sie die Bässe und Höhen ein (-8 bis +8).
 - Die Werte werden im Display angezeigt.

Wie Sie die Stummschaltung einschalten

Sie können die Lautstärke mit einem Tastendruck auf die Taste MUTE 15 ganz abschalten. MUTE erscheint im Display.

Wie Sie das Gerät ausschalten

- ➔ Mit der Taste STANDBY 7, 21 schalten Sie das Gerät aus. Die LED 2 erlischt.

Wie Sie das Radio bedienen

Hinweis:

Das Gerät empfängt auf der Frequenz UKW (FM) 87,5 - 108 MHz.

- Wählen Sie mit SOURCE 14 die Quelle TUNER.
- Wenn Sie UKW einstellen, können Sie die Wurfantenne 11 ausrichten und auf volle Länge ausziehen, um den Empfang zu verbessern.
- **Hinweis:**
In der Regel werden UKW-Sender im Stereo-Ton empfangen. Die Anzeige „STEREO“ erscheint.
- Sie können mit der Taste MO/ST 23 auf Mono schalten, um Rauschen zu unterdrücken.

Wie Sie einen Sender einstellen

Manuelle Senderwahl

- Drücken Sie die Tasten **I◀◀ ▶▶I** kurz, dies verändert die Empfangsfrequenz schrittweise nach oben bzw. nach unten. Im UKW-Bereich in 0,05 MHz-Schritten. Damit können Sie auch schwache Sender einstellen, deren Frequenz Ihnen bekannt ist.
- Direkte Frequenzeingabe mit der Zehnertastatur. Z.B. Taste 8, 9, 0 drücken für Frequenz 89,0 MHz.

Hinweis: Bei Falscheingabe erscheint **ERROR** im Display.

Die Frequenzanzeige im Display zeigt die eingestellte Frequenz an.

Sendersuchlauf

- Langes Drücken der Tasten **I◀◀ ▶▶I** (ca. 2 Sekunden), startet den Suchlauf. Der automatische Suchlauf findet nur Sender mit einem starken Signal. Schwache Sender können nur manuell eingestellt werden.
- Erneutes Drücken der Tasten **I◀◀ ▶▶I** (ca. 2 Sekunden), setzt den Suchlauf fort. Während des Suchlaufs ist der Tuner stumm geschaltet.

Wie Sie Sender speichern

Der Programm-Speicher kann 20 Stationen im FM-Bereich (UKW) speichern.

- Die gespeicherten Sender bleiben auch bei Stromausfall erhalten.
- In der Betriebsart TUNER (Radio) den gewünschten Sender mit den Tasten **I◀◀ ▶▶I** einstellen.
- Taste MEM 16 drücken, der Programmplatz (z.B. **P01**) blinkt im Display.

- Mit der Taste CH-, CH+ 17, 24 einen Programmplatz wählen, dazu ggf. die Taste mehrmals drücken.
- Mit der Taste MEM 16 den eingestellten Sender auf dem Programmplatz speichern.

Hinweis:

Wird ca. 10 Sekunden keine Taste gedrückt, ist der Programmier-Modus beendet.

- Speichern weiterer Sender: Vorgang wiederholen.

Anwählen der programmierten Stationen

- Taste CH-, CH+ 17, 24 drücken, um die gespeicherten Programmplätze aufwärts bzw. abwärts durchzuschalten.

Das Display stellt den jeweils eingestellten Kanal dar.

Löschen einer Programmplatz-Speicherung

- Sie können eine Programmplatz-Speicherung dadurch löschen, indem Sie einen neuen Sender auf den Programmplatz speichern.

Die Uhrzeit einstellen

Nur im Modus Standby:

- CLOCK-Taste 25 drücken und gedrückt halten. „CLK“ erscheint im Display, die Stundenanzeige blinkt.
- Mit **I◀◀ ▶▶I** die Stunde einstellen. Dazu Tasten drücken und halten oder wiederholt drücken. Mit CLOCK 25 bestätigen, die Minuten blinken.
- Mit **I◀◀ ▶▶I** die Minute einstellen. Dazu Tasten drücken und halten oder wiederholt drücken. Mit CLOCK 25 bestätigen.
- Die Uhrzeit wird im Display angezeigt.

Hinweis:

Überprüfen Sie nach einem Netzausfall die eingestellte Uhrzeit.

Wie Sie die SLEEP-Funktion benutzen

Sie können den Zeitraum einstellen, nach dem sich das Gerät ausschaltet.

- Drücken Sie dazu die Taste SLEEP 26 wiederholt.
90 ➔ 80 ➔ 70 ➔ 60 ➔ 50 ➔ 40 ➔ 30 ➔ 20 ➔ 10 ➔ OFF

Nach Ablauf der eingestellten Zeit schaltet sich das Gerät aus.

Wie Sie das Gerät reinigen



Stromschlag!

Um die Gefahr eines elektrischen Schlages zu vermeiden, dürfen Sie das Gerät nicht mit einem nassen Tuch oder unter fließendem Wasser reinigen. Vor dem Reinigen Netzstecker ziehen.

ACHTUNG!

Sie dürfen keine Scheuerschwämme, Scheuerpulver und Lösungsmittel wie Alkohol oder Benzin verwenden.

- ➔ Reinigen Sie das Gehäuse mit einem weichen, mit Wasser angefeuchteten Tuch. Reinigen Sie das Gerät mit einem Mikrofasertuch.

Wie Sie Fehler beseitigen

Wenn das Gerät nicht wie vorgesehen funktioniert, überprüfen Sie es anhand der folgenden Tabellen.

Wenn Sie die Störung auch nach den beschriebenen Überprüfungen nicht beheben können, nehmen Sie bitte Kontakt mit dem Hersteller auf.

Symptom	Mögliche Ursache/Abhilfe
Kein Ton	<p>Vergewissern Sie sich, dass Ihr Bluetooth-Gerät gepairt und verbunden ist. Überprüfen Sie, ob Ihr Gerät für das Streamen von Audio über Bluetooth eingerichtet ist.</p> <p>Regeln Sie die Lautstärke des Bluetooth-Geräts und des angeschlossenen Audio-Gerätes.</p> <p>Vergewissern Sie sich, dass Sie den richtigen Eingang am Audio-Gerät gewählt haben.</p> <p>Vergewissern Sie sich, dass sich Ihr Bluetooth-Gerät in Reichweite befindet. (Hinweis: Die LED der Statusanzeige blinkt, wenn sich das Bluetooth-Gerät außerhalb der Reichweite befindet.)</p> <p>Nach Aus- und Wiedereinschalten ggf. Verbindung erneut herstellen.</p>
Müssen die Geräte jedes Mal erneut „gepairt“ werden?	<p>Ist ein Gerät einmal gepairt, müssen Sie es normalerweise nicht noch einmal pairen. Sie müssen jedoch das Bluetooth-Gerät wieder mit dem Adapter verbinden. Wählen Sie hierfür den Adapter F-3088 aus der Liste der Bluetooth-Geräte.</p>
Allgemein	<p>Das Gerät kann nur eine Verbindung zu einem Bluetooth-Gerät gleichzeitig herstellen.</p>

Probleme mit dem Radio

Symptom	Mögliche Ursache/Abhilfe
Es wird kein Radiosender empfangen.	Das Gerät befindet sich nicht im Radio-Modus. Mit SOURCE zu TUNER schalten.
Der Ton ist schwach oder von schlechter Qualität.	Andere Geräte, z.B. Fernseher stören den Empfang. Stellen Sie das Radio weiter entfernt von diesen Geräten auf.
	Die Antenne ist nicht ausgezogen oder ausgerichtet. Ziehen Sie die Antenne aus. Drehen Sie die Antenne oder das Gerät, um den Empfang zu verbessern.

Probleme mit dem Gerät

Symptom	Mögliche Ursache/Abhilfe
Gerät lässt sich nicht einschalten.	Das Gerät wird nicht mit Strom versorgt. Schließen Sie das Netzkabel richtig an die Netzsteckdose an.
Es ist kein Ton zu hören.	Erhöhen Sie die Lautstärke. Ggf. ist die falsche Quelle gewählt worden.
Es ist ein Störrauschen zu hören.	In der Nähe des Gerätes sendet ein anderes Gerät störende Radiowellen aus. Entfernen Sie das Gerät aus der Umgebung des Gerätes.
Es treten andere Bedienungsstörungen, laute Geräusche oder eine gestörte Display-Anzeige auf.	Elektronische Bauteile des Gerätes sind gestört. Ziehen Sie den Netzstecker. Lassen Sie das Gerät ca. 10 Sekunden von der Stromquelle getrennt. Schließen Sie das Gerät erneut an.
Das Display schaltet sich nicht ein.	Gerät ausschalten. Netzstecker ziehen, wieder einstecken, Gerät einschalten.

Technische Daten

Abmessungen Gerät (Breite x Tiefe x Höhe)	675 x 140 x 116 mm
Gewicht:	ca. 2,6 kg
Spannungsversorgung:	230 V Wechselstrom, 50 Hz, 60 W
Leistungsaufnahme:	< 0,5 W in Standby
Ausgangsleistung:	2 x 8 W RMS 1 x 20 W Subwoofer
Radio: Empfangsfrequenzen: Antenne:	UKW 87,5–108 MHz UKW-Wurfantenne
Umgebungsbedingungen:	+5° C bis +35° C 5 % bis 90 % relative Luftfeuchte (nicht kondensierend)
AUDIO IN	Cinch, stereo
LINE-IN	3,5 mm Klinke
Fernbedienungsbatterie	CR 2025

Bluetooth:	2,4 GHz, V2.1 + EDR A2DP, AV RCP
Max. Übertragungsbereich	Sichtlinie, ca. 10 m
Modulationsverfahren	FHSS
Die tatsächliche Reichweite variiert, abhängig von Faktoren wie z B. Hindernissen zwischen den Geräten, magnetischen Feldern um einen Mikrowellenherd, statische Elektrizität, Empfangsempfindlichkeit, Antennenleistung, Betriebssystem, Softwareanwendung usw. Die Bluetooth-Standardprofile geben den Zweck der Bluetooth-Übertragung zwischen Geräten an. Funkbereich: 10 m/ 30ft Sichtverbindung, die Reichweite kann abhängig von den tatsächlichen Bedingungen variieren. Bluetooth®-Gerät mit aktiviertem A2DP (Advanced Audio Distribution Profile).	

Technische Änderungen und Irrtümer vorbehalten. Die Abmessungen sind ungefähre Werte.

Richtlinien und Nomen: Dieses Produkt entspricht der Niederspannungsrichtlinie (2006/95/EC, 1275/2008/EC), den Anforderungen der Richtlinie über Funkanlagen und Telekommunikationssendeinrichtungen (FTEG) und der Richtlinie 1999/5/EC (R&TTE), der EMV-Richtlinie (2004/108/EC) und der CE-Kennzeichenrichtlinie.



Wie Sie den Hersteller erreichen

DGC GmbH
Graf-Zeppelin-Straße 7
D-86899 Landsberg
www.dual.de

Entsorgungshinweise

Entsorgung der Verpackung

Ihr neues Gerät wurde auf dem Weg zu Ihnen durch die Verpackung geschützt. Alle eingesetzten Materialien sind umweltverträglich und wieder verwertbar. Bitte helfen Sie mit und entsorgen Sie die Verpackung umweltgerecht. Über aktuelle Entsorgungswege informieren Sie sich bei Ihrem Händler oder über Ihre kommunale Entsorgungseinrichtung.



Erstickungsgefahr!

Verpackung und deren Teile nicht Kindern überlassen.

Erstickungsgefahr durch Folien und andere Verpackungsmaterialien.

Entsorgung des Gerätes

Altgeräte sind kein wertloser Abfall. Durch umweltgerechte Entsorgung können wertvolle Rohstoffe wieder gewonnen werden. Erkundigen Sie sich in Ihrer Stadt- oder Gemeindeverwaltung nach Möglichkeiten einer umwelt- und sachgerechten Entsorgung des Gerätes. Vor der Entsorgung des Gerätes sollten die Batterien entfernt werden.



Dieses Gerät ist entsprechend der Richtlinie 2002/96/EG über Elektro- und Elektronik-Altgeräte (WEEE) gekennzeichnet.

Dieses Produkt darf am Ende seiner Lebensdauer nicht über den normalen Haushaltsabfall entsorgt werden, sondern muss an einem Sammelpunkt für das Recycling von elektrischen und elektronischen Geräten abgegeben werden. Das Symbol auf dem Produkt, der Gebrauchsanleitung oder der Verpackung weist darauf hin. Die Werkstoffe sind gemäß ihrer Kennzeichnung wiederverwertbar. Mit der Wiederverwendung, der stofflichen Verwertung oder anderen Formen der Verwertung von Altgeräten leisten Sie einen wichtigen Beitrag zum Schutze unserer Umwelt.



Lebensgefahr!

Bei ausgedienten Geräten Netzstecker ziehen.
Netzkabel durchtrennen und mit dem Stecker entfernen.