



**DCR 500**

**Design-Audiosystem mit  
Universal-Docking  
für iPhone- & iPod**



**Bedienungsanleitung**

---

## Das Vorwort

Diese Bedienungsanleitung hilft Ihnen beim

- bestimmungsgemäßen und
- sicheren

Gebrauch Ihres Audiosystems, im folgenden Anlage oder Gerät genannt.

## Die Zielgruppe dieser Bedienungsanleitung

Die Bedienungsanleitung richtet sich an jede Person, die das Gerät

- aufstellt,
- bedient,
- reinigt
- oder entsorgt.

Namen der erwähnten Firmen, Institutionen oder Marken sind Warenzeichen oder eingetragene Warenzeichen der jeweiligen Inhaber.

## Die Gestaltungsmerkmale dieser Bedienungsanleitung

Verschiedene Elemente der Bedienungsanleitung sind mit festgelegten Gestaltungsmerkmalen versehen. So können sie leicht feststellen, ob es sich um

normalen Text,

- Aufzählungen oder

➔ Handlungsschritte

handelt.

### Reset-Hinweis:

In seltenen Fällen kann es passieren, dass die Software des Gerätes „einfriert“ und das Gerät nicht mehr auf eine Bedienung reagiert.

In diesem Falle gehen Sie bitte wie folgt vor:

- Gerät ausschalten
- Netzstecker aus der Steckdose ziehen
- Kurze Zeit warten
- Netzstecker in Steckdose stecken
- Gerät einschalten.

Der Systemspeicher wird zurückgesetzt und das Gerät ist wieder betriebsbereit.

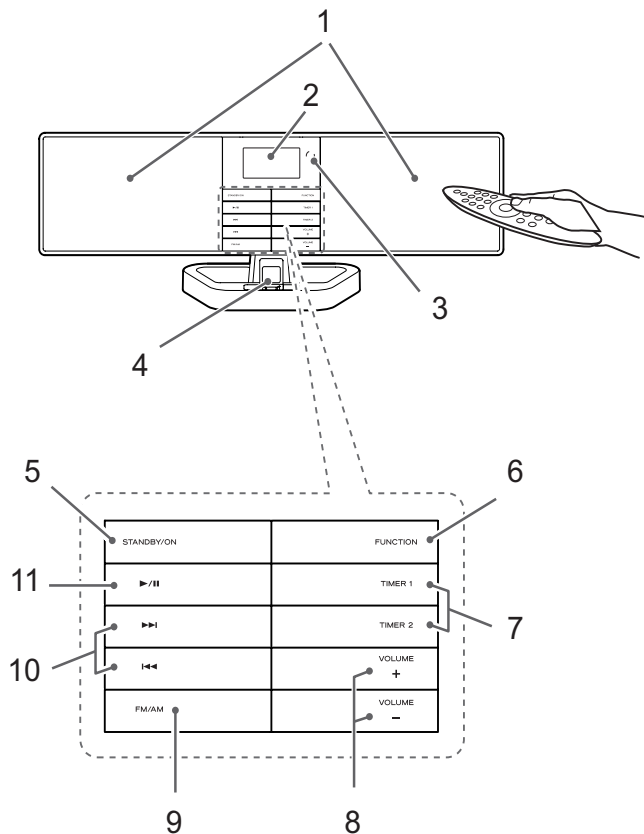
---

# Inhaltsverzeichnis

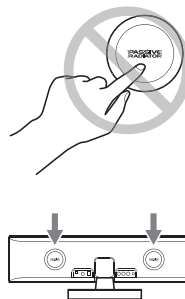
<b>Geräteübersicht</b> .....	<b>4</b>
<b>Hinweise zur Handhabung</b> .....	<b>7</b>
Sicherheitshinweise .....	7
Umgang mit Batterien .....	8
<b>Die Beschreibung des Gerätes</b> .....	<b>11</b>
Der Lieferumfang .....	11
Die besonderen Eigenschaften des Gerätes .....	11
<b>Wie Sie das Gerät zum Betrieb vorbereiten</b> .....	<b>12</b>
Wie Sie das Netzgerät anschließen .....	12
Wie Sie den Antennenempfang verbessern.....	12
Wie Sie iPhones/iPods andocken .....	13
Wie Sie die Fernbedienungsbatterien einlegen .....	14
Wie Sie eine externe Tonquelle anschließen .....	15
<b>Wie Sie allgemeine Geräte-Funktionen bedienen</b> ....	<b>16</b>
Wie Sie das Gerät einschalten .....	16
Wie Sie die Quelle einstellen .....	16
Wie Sie die Lautstärke einstellen .....	16
Wie Sie die Stummschaltung einschalten .....	16
Wie Sie die Displayhelligkeit regeln .....	16
Wie Sie die Soundeffekte einstellen.....	17
Wie Sie das Gerät ausschalten .....	17
Wie Sie Uhrzeit, Datum einstellen.....	17
Wie Sie die Sleep-Funktion benutzen .....	18

Wie Sie Ihren iPod über das Menü bedienen .....	18
<b>Wie Sie Ihr iPhone/Ihren iPod verwenden</b> .....	<b>18</b>
Einschalten .....	18
Ausschalten .....	19
iPhone/iPod-Steuerung, Menü.....	19
Wie Sie andere MP3-Player verwenden.....	19
<b>Wie Sie das Radio bedienen</b> .....	<b>20</b>
Wie Sie einen Sender einstellen.....	20
Wie Sie Sender speichern .....	21
Wie Sie das Gerät ausschalten .....	21
<b>Wie Sie die Timerfunktion benutzen</b> .....	<b>22</b>
Timer einstellen .....	22
Wie Sie den Timer ein- und ausschalten.....	23
Wie Sie den Timer nach Alarm ganz ausschalten .....	23
<b>Wie Sie das Gerät reinigen</b> .....	<b>24</b>
<b>Wie Sie Fehler beseitigen</b> .....	<b>24</b>
<b>Technische Daten</b> .....	<b>26</b>
<b>Entsorgungshinweise</b> .....	<b>27</b>

## Geräteübersicht

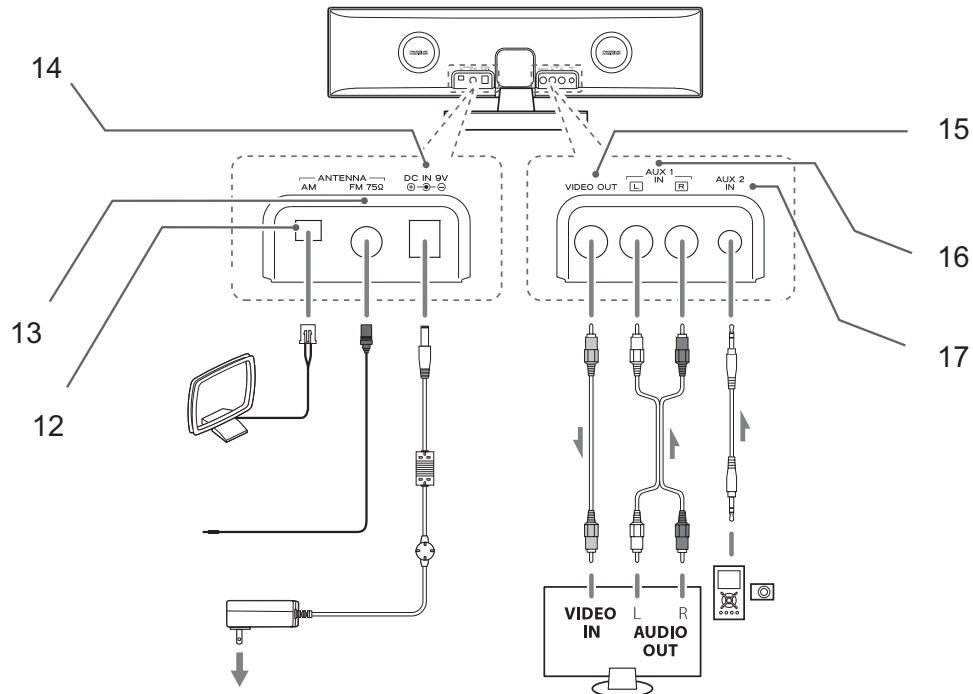


1		Lautsprecher
2		Display
3	IR	Infrarot-Fernbedienungsempfänger
4		iPhone/iPod-Dock
5	STANDBY/ON	Einschalten, Ausschalten (STANDBY)
6	FUNCTION	Betriebsartwahlschalter iPod, TUNER, AUX 1, AUX 2
7	TIMER 1, 2	Einstellung Weckfunktion 1, 2
8	-VOLUME+	Lautstärketasten
9	FM/AM	Umschaltung UKW, MW
10	◀◀ ▶▶	iPod: Titelwahl, Suchlauf TUNER: Frequenzeinstellung Kurz drücken: manuell Lang drücken: Suchlauf
11	▶/	iPod: Wiedergabe starten, Pause



### **⚠ Gefahr der Beschädigung!**

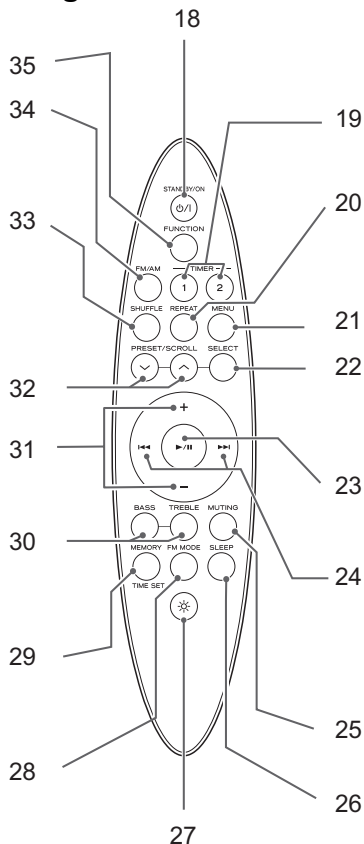
Die runden Lautsprecher-Öffnungen (Passiv-Radiator) an der Geräterückseite nicht berühren!!



12	AM	Anschluss MW-Rahmenantenne
13	FM	UKW-Wurfantenne, Anschluss 75 Ohm Antennenbuchse
14	DC IN 9 V	Anschluss Netzteil, 9 V $\oplus$ $\ominus$
15	VIDEO OUT	Video-Ausgang Cinch

16	AUX 1 IN R, L	Audioeingang, stereo Cinch
17	AUX 2 IN	Audioeingang, 3,5 mm Klinke
		Typenschild (Rückseite)

## Fernbedienung



18		Ein-, Ausschalten (STANDBY)
19	TIMER 1, 2	Einstellung Weckfunktion
20	REPEAT	Wiederholfunktion
21	MENU	iPod/iPhone-Menü öffnen im Menü zurück
22	SELECT	iPod/iPhone: Option aktivieren
23		iPod/iPhone: PLAY/PAUSE
24		iPod/iPhone: Rücklauf TUNER: Frequenz einstellen, Suchlauf starten
25	MUTING	Stummschaltung
26	SLEEP	Sleep-Funktion
27		Display-Helligkeit
28	FM MODE	Umschaltung stereo, mono (UKW)
29	MEMORY TIME SET	PRESET-Sender Uhrzeit einstellen (in Standby)
30	BASS TREBLE	Bässe, Höhen einstellen
31	- / +	Lautstärketasten
32	PRESET/ SCROLL ▼ ▲	iPhone/iPod Menü DOWN UP TUNER: PRESET-Sender wählen
33	SHUFFLE	Zufallsfunktion
34	FM/AM	TUNER: Bandwahl UKW, MW
35	FUNCTION	Betriebsartwahlschalter iPod, TUNER, AUX1, AUX2

## Hinweise zur Handhabung

Lesen Sie bitte alle Sicherheitshinweise sorgfältig durch und bewahren Sie diese für spätere Fragen auf. Befolgen Sie immer alle Warnungen und Hinweise in dieser Bedienungsanleitung und auf der Rückseite des Gerätes.

### Sicherheitshinweise

#### Vorsicht Netzadapter!

- Das Gerät darf nur an eine Netzspannung von 100-240 V~, 50-60 Hz angeschlossen werden. Versuchen Sie niemals, das Gerät mit einer anderen Spannung zu betreiben.
- Verwenden Sie nur das mitgelieferte Netzteil.
- Der Netzstecker darf erst angeschlossen werden, nachdem die Installation vorschriftsmäßig beendet ist.
- Wenn das Netzkabel defekt ist bzw. wenn das Gerät sonstige Schäden aufweist, darf es nicht in Betrieb genommen werden. Kabel nicht quetschen!
- Beim Abziehen des Netzteils von der Steckdose am Stecker ziehen - nicht am Kabel.
- Um Feuergefahr und die Gefahr eines elektrischen Schlages zu vermeiden, setzen Sie das Gerät weder Regen noch sonstiger Feuchtigkeit aus.
- Nehmen Sie das Gerät nicht in der Nähe von Badewannen, Swimmingpools oder spritzendem Wasser in Betrieb.
- Stellen Sie keine Behälter mit Flüssigkeit, z.B. Blumenvasen, auf das Gerät. Diese könnten umfallen, und die auslaufende Flüssigkeit kann zu erheblicher Beschädigung bzw. zum Risiko eines elektrischen Schlages führen.
- Sollten Fremdkörper oder Flüssigkeit in das Gerät gelangen, ziehen Sie sofort den Netzstecker aus der Steckdose. Lassen Sie das Gerät von qualifiziertem Fachpersonal überprüfen, bevor Sie es wieder in Betrieb nehmen. Andernfalls besteht die Gefahr eines elektrischen Schlags.
- Öffnen Sie nicht das Gehäuse. Andernfalls besteht die Gefahr eines elektrischen Schlags.
- Versuchen Sie niemals ein defektes Gerät selbst zu reparieren. Wenden Sie sich immer an eine unserer Kundendienststellen.
- Öffnen Sie das Gerät auf keinen Fall – dies darf nur der Fachmann.
- Fremdkörper, z.B. Nadeln, Münzen, etc., dürfen nicht in das Innere des Gerätes fallen.
- Es dürfen keine offenen Brandquellen, wie z.B. brennende Kerzen auf das Gerät gestellt werden.
- Lassen Sie Kinder niemals unbeaufsichtigt dieses Gerät benutzen.
- Überlassen Sie Wartungsarbeiten stets qualifiziertem Fachpersonal. Andernfalls gefährden Sie sich und andere.

- Die Anschlusskontakte auf der Geräterückseite nicht mit metallischen Gegenständen oder den Fingern berühren. Die Folge können Kurzschlüsse sein.
- Das Gerät bleibt auch in ausgeschaltetem Zustand Standby mit dem Stromnetz verbunden. Ziehen Sie den Stecker des Netzteils aus der Steckdose, falls Sie das Gerät über einen längeren Zeitraum nicht benutzen. Ziehen Sie nur am Netzstecker.
- Hören Sie Musik nicht mit großer Lautstärke. Dies kann zu bleibenden Gehörschäden führen.
- Dieses Gerät ist nicht dafür bestimmt, durch Personen (einschließlich Kinder) mit eingeschränkten physischen, sensorischen oder geistigen Fähigkeiten oder mangels Erfahrung und/oder mangels Wissen benutzt zu werden, es sei denn, sie werden durch eine für ihre Sicherheit zuständige Person beaufsichtigt oder erhielten von ihr Anweisungen, wie das Gerät zu benutzen ist.
- Kinder müssen beaufsichtigt werden, um sicherzustellen, dass sie nicht mit dem Gerät spielen.
- Es ist verboten Umbauten am Gerät vorzunehmen.
- Beschädigte Geräte bzw. beschädigte Zubehörteile dürfen nicht mehr verwendet werden.

## Umgang mit Batterien

- Achten Sie darauf, dass Batterien nicht in die Hände von Kindern gelangen. Kinder könnten Batterien in den Mund nehmen und verschlucken. Dies kann zu ernsthaften Gesundheitsschäden führen. Bewahren Sie deshalb Batterien und Fernbedienung für Kleinkinder unerreichbar auf. In diesem Fall sofort einen Arzt aufsuchen!
- Normale Batterien dürfen nicht geladen, mit anderen Mitteln reaktiviert, nicht auseinandergenommen, erhitzt oder ins offene Feuer geworfen werden (**Explosionsgefahr!**).
- Wechseln Sie schwächer werdende Batterien rechtzeitig aus. Batteriekontakte und Gerätekontakte vor dem Einlegen reinigen.
- Wechseln Sie immer alle Batterien gleichzeitig aus und verwenden Sie Batterien des gleichen Typs.

### Vorsicht!

- Batterien keinen extremen Bedingungen aussetzen. Nicht auf Heizkörpern ablegen, nicht direkter Sonnenstrahlung aussetzen!
- Ausgelaufene oder beschädigte Batterien können bei Berührung mit der Haut Verätzungen verursachen. Benutzen Sie in diesem Fall geeignete Schutzhandschuhe. Reinigen Sie das Batteriefach mit einem trockenen Tuch.



### Wichtiger Hinweis zur Entsorgung:

Batterien können Giftstoffe enthalten, die die Gesundheit und die Umwelt schädigen.

- Batterien unterliegen der Europäischen Richtlinie 2006/66/EG. Diese dürfen nicht mit dem normalen Hausmüll entsorgt werden.
- Bitte informieren Sie sich über die örtlichen Bestimmungen zu gesonderten Entsorgung von Batterien, da durch die korrekte Entsorgung Umwelt und Menschen vor möglichen negativen Folgen geschützt werden.

Dieses Zeichen finden Sie auf schadstoffhaltigen Batterien:



### Bestimmungsgemäßer Gebrauch

Das Gerät ist für den Empfang von Radiosendungen, für die Wiedergabe von Musikdateien von externen Geräten und als Dockingstation für einen iPod bzw. ein iPhone entwickelt. Das Gerät ist für den privaten Gebrauch konzipiert und nicht für gewerbliche Zwecke geeignet.

### Aufstellen des Gerätes

- Stellen Sie das Gerät auf einen festen, sicheren und horizontalen Untergrund. Sorgen Sie für gute Belüftung.
- Stellen Sie das Gerät nicht auf weiche Oberflächen wie Teppiche, Decken oder in der Nähe von Gardinen und Wandbehängen auf. Die Lüftungsöffnungen könnten verdeckt werden. Die notwendige Luftzirkulation kann dadurch unterbrochen werden. Dies könnte möglicherweise zu einem Gerätebrand führen.
- Die Lüftungsschlitze müssen stets frei bleiben. Sie dürfen nicht durch Gardinen, Decken oder Zeitungen verdeckt werden
- Stellen Sie das Gerät nicht in der Nähe von Wärmequellen wie Heizkörpern auf. Vermeiden Sie direkte Sonneneinstrahlungen und Orte mit außergewöhnlich viel Staub.
- Beachten Sie, dass die Gerätefüße u.U. farbige Abdrücke auf bestimmten Möbeloberflächen hinterlassen könnten. Verwenden Sie einen Schutz zwischen Ihren Möbeln und dem Gerät.
- Der Standort darf nicht in Räumen mit hoher Luftfeuchtigkeit, z.B. Küche oder Sauna, gewählt werden, da Niederschläge von Kondenswasser zur Beschädigung des Gerätes führen können. Das Gerät ist für die Verwendung in trockener Umgebung und in

- gemäßigtem Klima vorgesehen und darf nicht Tropf- oder Spritzwasser ausgesetzt werden.
- Sie dürfen das Gerät nur in waagerechter Position betreiben. Nicht im Freien verwenden!
  - Halten Sie das Gerät von Geräten fern, die starke Magnetfelder erzeugen.
  - Bei Verwendung von Energiesparlampen in unmittelbarer Nähe kann ggf. die Funktion des Gerätes beeinträchtigt werden.
  - Stellen Sie keine schweren Gegenstände auf das Gerät.
  - Legen Sie eine rutschfeste Unterlage unter die Gerätefüße, um Abdrücke auf Möbeloberflächen zu vermeiden.
  - Wenn Sie das Gerät von einer kalten in eine warme Umgebung bringen, kann sich im Inneren des Gerätes Feuchtigkeit niederschlagen. Warten Sie in diesem Fall etwa eine Stunde, bevor Sie es in Betrieb nehmen.
  - Stellen Sie sicher, dass das Netzkabel oder der Stecker immer leicht zugänglich sind, so dass Sie das Gerät schnell von der Stromversorgung trennen können! Verlegen Sie das Netzkabel so, dass niemand darüber stolpern kann.
  - Die Steckdose sollte möglichst nah am Gerät sein.
  - Zur Netzverbindung Netzstecker vollständig in die Steckdose stecken.
- Verwenden Sie einen geeigneten, leicht zugänglichen Netzanschluss und vermeiden Sie die Verwendung von Mehrfachsteckdosen!
  - Netzteil bzw. Stecker nicht mit nassen Händen anfassen, Gefahr eines elektrischen Schlages!
  - Bei Störungen oder Rauch- und Geruchsbildung aus dem Gehäuse sofort Netzstecker aus der Steckdose ziehen!
  - Ziehen Sie vor Ausbruch eines Gewitters den Netzstecker aus der Steckdose.
  - Wenn das Gerät längere Zeit nicht benutzt wird, z.B. vor Antritt einer längeren Reise, ziehen Sie den Netzstecker aus der Steckdose.
  - Zu hohe Lautstärke, besonders bei Kopfhörern, kann zu Gehörschäden führen.

### **Fernbedienung:**

- Wenn das Gerät längere Zeit nicht betrieben wird, entnehmen Sie alle Batterien, da diese auslaufen und das Gerät beschädigen können.
- **iPod/iPhone:** Versuchen Sie nie mit Gewalt, Ihren iPod/Ihr iPhone zu verbinden.

## Die Beschreibung des Gerätes

### Der Lieferumfang

Bitte stellen Sie sicher, dass alle nachfolgend aufgeführten Zubehörteile vorhanden sind:

- Audiosystem,
- Netzteil, MW-Rahmen-Antenne, UKW-Wurfantenne,
- eine Fernbedienung (Batterie im Lieferumfang enthalten),
- Audiokabel Cinch,
- Videokabel Cinch
- Audiokabel 3,5 mm Klinke
- diese Bedienungsanleitung.

### Die besonderen Eigenschaften des Gerätes

Das Gerät besteht aus einem Radio mit einer Dockingstation zur Wiedergabe Ihres iPhones/iPods und Timerfunktion.

Haben Sie Ihr iPhone/iPod angedockt erfolgt die Wiedergabe über die Lautsprecher der Dockingstation.

Angedockte iPhones/iPods können mit den Tasten am Gerät sowie bequem mit der Fernbedienung bedient werden.

- Angedockte iPhones/iPods werden vom Gerät geladen.

Mit diesem Gerät können Sie außerdem:

- Das Gerät kann Titel mit der REPEAT- und Zufalls-Funktion abspielen.
- Das Radio empfängt auf den Frequenzen UKW 87,5 – 108 MHz und 522 – 1620 kHz.
- Sie können 20 UKW-Sender und 10 MW-Sender auf Programmplätzen speichern.
- Das Gerät verfügt über eine Zeitanzeige sowie eine Weckfunktion mit 2 Weckzeiten.
- Sie können wählen, ob Sie mit einem angedockten iPhone/iPod, dem TUNER (Radio) oder Buzzer geweckt werden möchten.
- Die Digitaluhr zeigt die Uhrzeit im 12H oder 24h-Format an.
- Das Display besitzt eine einstellbare Beleuchtung.
- Sie können 2 externe Audio-Geräte anschließen.
- Sie können Videos eines angedockten iPhones/iPods an einem externen Gerät wiedergeben.

## Wie Sie das Gerät zum Betrieb vorbereiten

### Wie Sie das Netzgerät anschließen

Schließen Sie das Gerät an das Stromnetz an.

- ➔ Zur Stromversorgung zuerst das Kabel des Netzteils in die Buchse (14) (DC 9V) am Gerät und dann den Netzstecker in die Steckdose stecken.

#### Hinweis:

Verwenden Sie nur das mitgelieferte Netzteil!

- ➔ Vergewissern Sie sich, dass die Betriebsspannung des Netzteils mit der örtlichen Netzspannung übereinstimmt, bevor Sie es in die Steckdose stecken.
- ➔ Nach dem erstmaligen Verbinden des Gerätes mit dem Stromnetz zeigt das Display „12:00“ blinkend sowie „JAN/01“.

#### Hinweis:

Ziehen Sie bei Nichtverwendung den Netzstecker aus der Steckdose. Ziehen Sie am Netzstecker und nicht am Kabel. Ziehen Sie vor Ausbruch eines Gewitters den Netzstecker aus der Steckdose. Wenn das Gerät längere Zeit nicht benutzt wird, z.B. vor Antritt einer längeren Reise, ziehen Sie den Netzstecker.

Die beim Betrieb entstehende Wärme muss durch ausreichende Luftzirkulation abgeführt werden. Deshalb darf das Gerät nicht abgedeckt oder in einem geschlossenen Schrank untergebracht werden. Sorgen Sie für einen Freiraum von mindestens 10 cm um das Gerät.

#### Hinweis:

Nach einem Stromausfall wird möglicherweise **nicht** die korrekte Uhrzeit angezeigt.

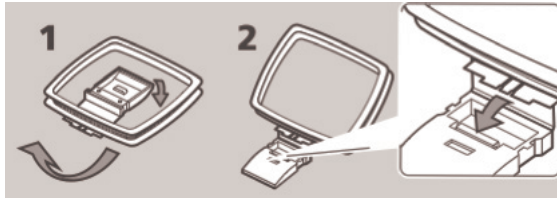
### Wie Sie den Antennenempfang verbessern

Die Anzahl und Qualität der zu empfangenden Sender hängt von den Empfangsverhältnissen am Aufstellort ab. Mit der UKW-Wurfantenne (13) kann ein brauchbarer Empfang erzielt werden.

- ➔ Diese Antenne muss in voller Länge auf den günstigsten Empfang ausgerichtet werden.
- ➔ Bei schlechtem Empfang raten wir mit der Taste FM MODE auf MONO zu schalten.
- ➔ Verbinden Sie die UKW-Wurfantenne mit dem Anschluss FM ANTENNA (13).
- ➔ Zum Anschluss an die Hausantenne ein 75 Ohm Koaxialkabel als Verbindung zur Antennenbuchse FM ANTENNA (13) einstecken.

Die MW-Rahmenantenne ist für den Empfang von Sendern im MW-Bereich ausreichend.

→ Montieren Sie die Antenne wie dargestellt:



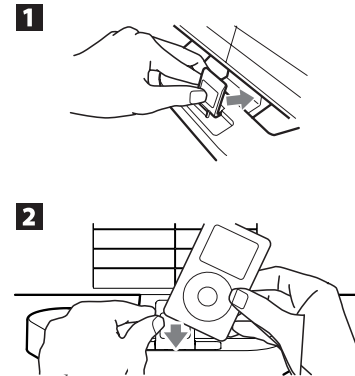
→ Verbinden Sie die MW-Rahmenantenne mit dem Anschluss AM ANTENNA (12).

→ Drehen Sie die Antenne ggf. um den Empfang zu verbessern.

## Wie Sie iPhones/iPods andocken

### Hinweis:

- Üben Sie keinen Druck auf die iPod-Halterung (4) aus. Sie könnte beschädigt werden.
- Entfernen Sie den iPod nicht aus der Halterung, wenn der iPod eingeschaltet ist.
- iPod-Halter nach hinten schieben (1).
- Nehmen Sie Ihren iPod/das iPhone aus der Schutzhülle bzw. Tasche und setzen Sie Ihren iPod/das iPhone vorsichtig in das Dock ein (2).
- iPod-Halter loslassen.



- Achten Sie darauf, dass Sie Ihren iPod/iPhone vorsichtig auf das Dock stecken. Verbiegen oder kippen Sie den iPod/iPhone nicht während dieser auf dem iPod/iPhone Anschluss steckt. Dies könnte zur Beschädigung des Docks oder des iPod/iPhone führen.
- Entfernen Sie den iPod/das iPhone, indem Sie den iPod/das iPhone vorsichtig nach oben anheben bzw. herausziehen.

### Hinweis:

Geht bei der Musikwiedergabe eines aufgesteckten iPhone ein Anruf ein, stoppt das Gerät mit der Wiedergabe und der Klingelton ist hörbar.

### Wie die Akkus des iPod geladen werden

Sobald Sie Ihren iPod angedockt haben, wird der Akku bei **bestehender** Netzverbindung aufgeladen.

### Hinweis:

Bei Verwendung eines iPod oder anderen MP3-Players, der nicht über die Dockingstation angeschlossen wird, erfolgt keine automatische Akku-Aufladung.

### Wie Sie die Fernbedienungsbatterien einlegen

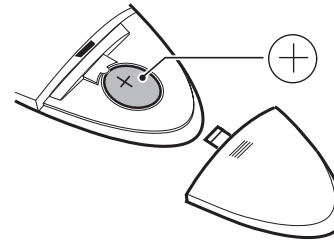
➔ Zum Betrieb der Fernbedienung ist eine Batterie bereits eingelegt (CR2025).

Sollte die Fernbedienung auf Eingaben nicht mehr reagieren, wechseln Sie die Knopfzelle aus.

➔ Gehen Sie dazu folgendermaßen vor:

➔ Legen Sie eine Batterie vom Typ CR2025, 3 V ein. Achten Sie beim Einlegen auf die richtige Polung. Der Pluspol zeigt wie dargestellt bei umgedrehter

Fernbedienung nach oben.



➔ Schließen Sie den Batteriefachdeckel wieder sorgfältig, so dass die Haltetaschen des Deckels im Gehäuse einrasten.

### Hinweis:

Wird die Fernbedienung längere Zeit nicht benutzt, sollten die Batterien herausgenommen werden. Andernfalls kann die Fernbedienung durch Auslaufen der Batterien beschädigt werden.

- Nimmt die Reichweite der Fernbedienung ab, sollten die Batterien gegen neue ausgetauscht werden.
- Verwenden Sie auslaufgeschützte Batterien!

## Wie Sie das Gerät mit der Fernbedienung bedienen

Mit der Infrarot-Fernbedienung können Sie die wichtigsten Funktionen der Anlage bequem vom Sitzplatz aus bedienen. Bei der Bedienung des Gerätes mit der Fernbedienung beachten Sie bitte folgende Punkte:

- Die Fernbedienung auf den Fernbedienungsempfänger (3) an der Gerätefront richten.
- Es muss Sichtverbindung zwischen Sender und Empfänger gewährleistet sein.
- Nimmt die Reichweite der Fernbedienung ab, sollten die Batterien gegen neue ausgetauscht werden.

Die maximale Reichweite beträgt ungefähr 6 Meter frontal vor dem Gerät.

## Wie Sie eine externe Tonquelle anschließen

Sie können den Ton externer Geräte (z. B. TV-Gerät, DVD-Player, MP3-Player) über die Lautsprecher des Gerätes wiedergeben.

- ➔ Schließen Sie das externe Gerät an die Audio L, R des AUX-IN-Anschlusses **1** (16) an.
- ➔ Schließen Sie ein Stereo-Audiokabel (3,5 mm Klinke) des Audioausgangs Ihres externen Gerätes an den AUX-IN-Anschluss **2** (17) an.
- ➔ Wählen Sie mit FUNCTION (35) die Betriebsart AUX 1 bzw. AUX 2.
- ➔ Starten Sie die Wiedergabe am externen Gerät.

## Wie Sie Videos wiedergeben

Sie können Videos iPod/iPhones wiedergeben.


- ➔ Schließen Sie das Videokabel an den Videoausgang VIDEO OUT (15) an.
- ➔ Verbinden Sie das Videokabel mit Ihrem TV-Display.
- ➔ Starten Sie die Wiedergabe am iPod/iPhone.
- ➔ Regeln Sie die Lautstärke am externen Gerät.

## Wie Sie allgemeine Geräte-Funktionen bedienen

Sie können die Einstellungen sowohl mit den Tasten am Gerät wie auch mit der Fernbedienung vornehmen. Identische Beschriftung auf Fernbedienung und Gerät bedeutet identische Funktionen.

**Die Beschreibung der Bedienung erfolgt in der Regel anhand der Tasten der Fernbedienung.**

## Wie Sie das Gerät einschalten

- Mit der Taste  (5) bzw. (18) schalten Sie das Gerät ein, das Display schaltet sich mit der zuletzt eingestellten Betriebsart ein.

## Wie Sie die Quelle einstellen

- Mit FUNCTION (6) am Gerät bzw. (35) der Fernbedienung schalten Sie zu iPod, TUNER, AUX 1, AUX 2.

## Wie Sie die Lautstärke einstellen

- Drücken Sie die Taste –VOL+ (8, 31), um leiser bzw. lauter zu stellen.

## Wie Sie die Stummschaltung einschalten

Sie können die Lautstärke mit einem Tastendruck auf die Taste MUTING (25) abschalten. Ein erneutes Drücken der Taste MUTING (25) schaltet die Lautstärke wieder ein.

## Wie Sie die Displayhelligkeit regeln

- Drücken Sie die Taste DIMMER (27) wiederholt, um die gewünschte Hintergrundbeleuchtung einzustellen.

Die Helligkeit kann auch in Standby eingeschaltet werden.



## Wie Sie die Soundeffekte einstellen

- Drücken Sie die Taste BASS (30) der Fernbedienung zur Einstellung der Bässe.
- Drücken Sie innerhalb von 3 Sekunden die Tasten – VOL+ (8, 31), um die Bässe einzustellen.
- Drücken Sie die Taste TREBLE (30) der Fernbedienung zur Einstellung der Höhen.
- Drücken Sie innerhalb von 3 Sekunden die Tasten – VOL+ (8, 31), um die Höhen einzustellen.

## Wie Sie das Gerät ausschalten

- Mit der Taste  $\text{⏻}$  (5, 18) schalten Sie das Gerät aus, die Uhrzeit wird eingeblendet.

## Wie Sie Uhrzeit, Datum einstellen

- Drücken Sie in STANDBY (Gerät ausgeschaltet, mit Stromnetz verbunden) die Taste TIME SET (29) für ca. 2 Sekunden. **12 H** oder **24 H** blinkt im Display.
- Drücken Sie **I◀◀ ▶▶I** (24), um die Darstellung der Uhrzeit im 12h- oder 24h-Format zu ändern und bestätigen Sie mit der Taste TIME SET (29).

- Stellen Sie mit **I◀◀ ▶▶I** (24) zuerst die Stunden und dann die Minuten ein und bestätigen Sie jeweils mit TIME SET (29).

- Stellen Sie dann wie beschrieben das Jahr, den Monat sowie den Tag ein.

Die Uhrzeit ist damit eingestellt und beginnt zu zählen.

- Die Uhrzeit wird in Standby angezeigt.



### Hinweis:

- Erfolgt im Einstellmodus 10 Sekunden lang kein Tastendruck, wird dieser automatisch ohne Speicherung beendet.
- Nach einem Stromausfall müssen Sie die Uhr- und Weckzeit neu einstellen.

## Wie Sie die Sleep-Funktion benutzen

Sie können in Schritten von 90, 75, ... OFF Minuten den Zeitraum einstellen, nach dem sich das Gerät in jeder Betriebsart in Standby schaltet. „SLEEP“ erscheint im Display.

- ➔ Drücken Sie zur Einstellung die Taste SLEEP (26) wiederholt.

## Wie Sie Ihren iPod über das Menü bedienen

Mit folgenden Tasten der Fernbedienung steuern und bedienen Sie Ihren angedockten iPod:


- MENU (21): Menü öffnen, zurück zum vorherigen Menü
- SCROLL ▼ / ▲ (32): Navigation im Menü
- SELECT (22): Auswahl bestätigen, Menüpunkt aktivieren, öffnen

Die Bedienung erfolgt sinngemäß wie über die iPod-Steuerungstasten. Lesen Sie ggf. in der Bedienungsanleitung Ihres iPod nach.

- ➔ Die Einstellung der Lautstärke erfolgt allerdings über VOLUME (8) am Gerät bzw. -VOL+ (31) der Fernbedienung.

## Wie Sie Ihr iPhone/Ihren iPod verwenden

### Einschalten


- ➔ Schalten Sie das Gerät mit der Taste  (5, 18) ein.
- ➔ Docken Sie Ihr iPhone/Ihren iPod an.
- ➔ Drücken Sie die Taste FUNCTION (35) wiederholt, um zur Quelle iPod zu schalten.

### Hinweis:

Ist kein iPod verbunden, blinkt das iPod-Symbol im Display.

Docken Sie Ihren bereits spielenden iPod an, schaltet sich das Gerät automatisch ein und gibt die Quelle iPod wieder.

Bei erstmaliger Verbindung erscheint „AUTHENT“ im Display zur Identifizierung des iPods. Danach beginnt die Wiedergabe automatisch mit dem ersten Titel des ersten Albums.

- ➔ Drücken Sie die Taste  || (23), um die Wiedergabe zu unterbrechen.

## Titelwahl/Suchlauf

- Drücken Sie kurz die Tasten **I◀◀ ▶▶I** (24), um zum nächsten/vorigen Titel zu springen.
- Drücken Sie die Tasten **I◀◀ ▶▶I** (24) und halten Sie sie gedrückt, um einen schnellen Suchlauf zu starten.

## Wiederholfunktionen

- Drücken Sie REPEAT (20) wiederholt, um durch die Wiederholfunktionen zu schalten.
- Drücken Sie SHUFFLE (33), um die Zufallswiedergabe zu starten.

## Ausschalten

- Drücken Sie die POWER-Taste **⏻** (5, 18). Das Gerät schaltet die Wiedergabe ab und den iPod in STANDBY.
- Während der iPod angedockt ist, werden die Akkus bei **bestehender Netzverbindung** geladen.

## iPhone/iPod-Steuerung, Menü

Siehe S.18.

## Wie Sie andere MP3-Player verwenden

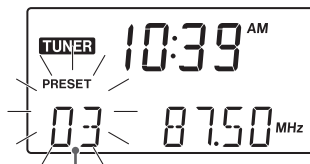
Sie können jede andere Musikquelle über die AUX IN-Buchsen (16, 17) wiedergeben, auch einen iPod, den Sie nicht andocken.

## Wie Sie das Radio bedienen

### Hinweis:

Das Gerät empfängt auf den Frequenzen UKW (FM) 87,5 - 108 MHz und MW 522–1620 KHz.

- Wählen Sie mit FUNCTION (35) die Quelle TUNER.
- Um den gewünschten Frequenzbereich UKW oder MW auszuwählen, drücken Sie Funktionstaste FM AM (34).
- Wenn Sie UKW einstellen, können Sie die Wurfantenne ausrichten und auf volle Länge ausziehen, um den Empfang zu verbessern. Wir empfehlen, das Gerät an die Hausantenne anzuschließen.



Uhrzeit

UKW-Frequenz in MHz

PRESET Speicher

### Hinweis:

In der Regel werden UKW-Sender im Stereo-Ton empfangen. Die Anzeige „STEREO“ erscheint.

- Sie können mit der Taste FM MODE (28) auf Mono

schalten, um Rauschen zu unterdrücken.

- Wenn Sie MW einstellen, können Sie die Rahmenantenne drehen, um den Empfang zu verbessern.

## Wie Sie einen Sender einstellen

### Manuelle Senderwahl

- Drücken Sie die Tasten **I◀◀ ▶▶I** (24) kurz, dies verändert die Empfangsfrequenz schrittweise nach oben bzw. nach unten. Im UKW-Bereich in 0,05 MHz-Schritten, im MW-Bereich in 9 kHz-Schritten (= Feineinstellung). Damit können Sie auch schwache Sender einstellen, deren Frequenz Ihnen bekannt ist.

Die Frequenzanzeige im Display zeigt die eingestellte Frequenz an.

### Sendersuchlauf

- Langes Drücken der Tasten **I◀◀ ▶▶I** (24) (ca. 2 Sekunden), startet den Suchlauf. Der automatische Suchlauf findet nur Sender mit einem starken Signal. Schwache Sender können nur manuell eingestellt werden.
- Erneutes Drücken der Tasten **I◀◀ ▶▶I** (24) (ca. 2 Sekunden), setzt den Suchlauf fort. Während des Suchlaufs ist der Tuner stumm geschaltet.

## Wie Sie Sender speichern

Der Programm-Speicher kann 20 Stationen im FM-Bereich (UKW) sowie 10 Stationen im MW-Bereich speichern.

### Hinweis:

Die gespeicherten Sender bleiben bei Stromausfall nicht erhalten.

- In der Betriebsart TUNER (Radio) mit FM/AM (34) entweder UKW (FM) oder MW (AM) wählen und den gewünschten Sender mit den Tasten **I◀◀ ▶▶I** (24) einstellen.
- Taste MEMORY (29) drücken, **PRESET** links im Display.
- Mit der Taste PRESET **▼ / ▲** (32) einen Programmplatz wählen, dazu ggf. die Taste mehrmals drücken.
- Mit der Taste MEMORY (29) den eingestellten Sender auf dem Programmplatz speichern.

### Hinweis:

Wird ca. 5 Sekunden keine Taste gedrückt, ist der Programmier-Modus beendet.

- Speichern weiterer Sender: Vorgang wiederholen.

## Anwählen der programmierten Stationen

- Taste PRESET **▼ / ▲** (32) drücken, um die gespeicherten Programmplätze aufwärts bzw. abwärts durchzuschalten.

Das Display stellt den jeweils eingestellten Kanal dar.

## Löschen einer Programmplatz-Speicherung

- Sie können eine Programmplatz-Speicherung dadurch löschen, indem Sie einen neuen Sender auf den Programmplatz speichern.

## Wie Sie das Gerät ausschalten

- Um das Gerät auszuschalten **⏻** (18) drücken. Das Display (2) erlischt und die Uhrzeit wird dargestellt.

## Wie Sie die Timerfunktion benutzen

### Hinweis:

Die Timerfunktion können Sie erst bedienen, wenn Sie die korrekte Uhrzeit eingestellt haben, siehe S. 17.

Es stehen 2 Timer zur Verfügung. Die Einstellung ist identisch.

- Im Modus AUX ist **keine** Timerfunktion möglich.

**iPod touch/iPhone:** Wurde ein iPod touch /iPhone ganz ausgeschaltet kann ein Alarm über IPOD nicht ausgeführt werden. Es ertönt dann auch kein BUZZER-Signal.

### Timer einstellen

Die Timerfunktion schaltet das Gerät zur eingestellten Zeit ein. Sie können wählen, ob Sie mit einem iPhone/iPod, dem Radio bzw. Buzzer (Signalton) geweckt werden wollen.

### Hinweis:



- Timer mit iPhone/iPod: iPhone/iPod muss angeschlossen sein. Musikdaten müssen sich auf dem Medium befinden. Kein „Slide to Power Off“!
- TUNER: Radiostation einstellen.
- Bei Netzausfall funktioniert der Timer **nicht**. Überprüfen Sie nach einem Netzausfall die eingestellte Uhrzeit und stellen Sie die Weckzeit neu ein.

## Wie Sie die Einschaltzeit einstellen

Wird während der Einstellung länger als 10 Sekunden keine Taste gedrückt, verlässt das Gerät den Modus automatisch. Sie müssen dann von vorne beginnen.

- Drücken Sie die Taste TIMER 1 (19) und halten Sie sie gedrückt, bis ON TIME im Display erscheint, die Stundenanzeige blinkt.



- Stellen Sie mit den Tasten I◀◀ ▶▶I (24) die Stunde und die Minute ein und bestätigen Sie jeweils mit der Taste TIMER 1 (19). OFF TIME erscheint.
- Stellen Sie wie beschrieben die Ausschaltzeit ein.
- Das Quellen-Symbol **SOURCE** blinkt, stellen Sie mit I◀◀ ▶▶I (24) die gewünschte Quelle TUNER , IPOD , BUZZER (🔊) ein und bestätigen Sie mit der Taste TIMER 1 (19). **VOL** blinkt.
- Stellen Sie die gewünschte Einschallautstärke mit den Tasten I◀◀ ▶▶I (24) ein und bestätigen Sie mit TIMER 1 (19).

- Die Einstellung ist abgeschlossen und der Timer programmiert. Die Einstellungen werden zur Kontrolle wiederholt.
- Schalten Sie das Gerät in Standby.
- Einen aktiven Timer erkennen Sie an der TIMER-Anzeige im Display.



**Hinweis:**

**Die Programmierung des Timer 2 ist identisch.**

Das Gerät schaltet sich mit der gewählten Quelle und Lautstärke bei Erreichen der Einschaltzeit ein. Bei Erreichen der Ausschaltzeit schaltet sich das Gerät aus.


- Bei BUZZER kann keine Lautstärke eingestellt werden.
- Die Mindestlautstärke ist „10“.
- Haben Sie TUNER gewählt, wird die zuletzt eingestellte Radiostation zum Wecken eingestellt.
- Ist kein iPod verbunden, werden Sie mit BUZZER geweckt.

## Wie Sie den Timer ein- und ausschalten

- Taste TIMER 1 (19) kurz drücken, um den Timer 1 ein- und auszuschalten. Die Einstellungen werden zur Kontrolle wiederholt.
- Bei eingeschaltetem Timer erscheint im Display die TIMER-Anzeige.



## Wie Sie den Timer nach Alarm ganz ausschalten

- Drücken Sie die Taste  (18), um den Timer auszuschalten.

**Hinweis:**

Die Timerfunktion schaltet das Gerät am nächsten Tag zur eingestellten Zeit wieder ein. Im Display ist weiterhin die Timer-Anzeige eingeblendet.

## Wie Sie das Gerät reinigen

### **Stromschlag!**

Um die Gefahr eines elektrischen Schlages zu vermeiden, dürfen Sie das Gerät nicht mit einem nassen Tuch oder unter fließendem Wasser reinigen. Vor dem Reinigen Netzstecker ziehen.

#### **ACHTUNG!**

Sie dürfen keine Scheuerschwämme, Scheuerpulver und Lösungsmittel wie Alkohol oder Benzin verwenden.

➔ Reinigen Sie das Gehäuse mit einem weichen, mit Wasser angefeuchteten Tuch.

## Wie Sie Fehler beseitigen

Wenn das Gerät nicht wie vorgesehen funktioniert, überprüfen Sie es anhand der folgenden Tabellen.

Wenn Sie die Störung auch nach den beschriebenen Überprüfungen nicht beheben können, nehmen Sie bitte Kontakt mit dem Hersteller auf.

## Probleme mit dem Gerät

Symptom	Mögliche Ursache/Abhilfe
Gerät lässt sich nicht einschalten.	Das Gerät wird nicht mit Strom versorgt. Schließen Sie das Netzkabel richtig an die Netzsteckdose an.
Es ist kein Ton zu hören.	Erhöhen Sie die Lautstärke. Ggf. ist die falsche Quelle gewählt worden. MUTE ausschalten.
Es ist ein Störrauschen zu hören.	In der Nähe des Gerätes sendet ein anderes Gerät störende Radiowellen aus. Entfernen Sie das Gerät aus der Umgebung des Gerätes.
Es treten andere Bedienungsstörungen, laute Geräusche oder eine gestörte Display-Anzeige auf.	Elektronische Bauteile des Gerätes sind gestört. Ziehen Sie den Netzstecker. Lassen Sie das Gerät ca. 10 Sekunden von der Stromquelle getrennt. Schließen Sie das Gerät erneut an.
Das Display schaltet sich nicht ein.	Gerät ausschalten. Netzstecker ziehen, wieder einstecken, Gerät einschalten.



## Probleme mit dem iPhone/iPod-Dock

Symptom	Mögliche Ursache/Abhilfe
iPhone/iPod kann nicht mit den Gerätetasten bedient werden.	iPhone/iPod ist nicht korrekt andockt, ggf. neu andocken. Software veraltet. Software über <a href="#">iTunes</a> aktualisieren. iPhone/iPod ist im Status „locked“. Prüfen, ob sich iPhone/iPod außerhalb korrekt bedienen lässt. Ggf. Hersteller-Anleitung lesen.
iPhone/iPod lässt sich nicht andocken.	iPhone/iPod nochmals entfernen und neu einsetzen. Dock prüfen, ggf. reinigen. Dock Adjuster einstellen.
iPhone/iPod wird nicht geladen.	iPhone/iPod ist nicht korrekt andockt, ggf. neu andocken. Netzverbindung herstellen. Im Modus TUNER AM erfolgt keine Aufladung!
Es ist kein Ton zu hören.	Erhöhen Sie die Lautstärke. Schalten Sie die Wiedergabe am iPhone/iPod ein. Prüfen Sie das Dock.

## Probleme mit dem Radio

Symptom	Mögliche Ursache/Abhilfe
Es wird kein Radiosender empfangen.	Das Gerät befindet sich nicht im Radio-Modus. Mit FUNCTION zu TUNER schalten.
Der Ton ist schwach oder von schlechter Qualität.	Andere Geräte, z.B. Fernseher stören den Empfang. Stellen Sie das Radio weiter entfernt von diesen Geräten auf.  Die Antenne ist nicht ausgezogen oder ausgerichtet. Ziehen Sie die Antenne aus. Drehen Sie die Antenne oder das Gerät, um den Empfang zu verbessern.
Andere Probleme	Resetten: → Gerät ausschalten → Taste FM/AM länger als 4 Sekunden drücken

## Technische Daten

Abmessungen Gerät (Breite x Tiefe x Höhe)	570 x 128 x 195 mm
Gewicht:	ca. 2,0 kg
Spannungsversorgung: AC/DC Netzteil	100-240 V Wechselstrom, 50-60 Hz, 0,55 A 9 V DC, 2,6 A
Fernbedienung:	Batterie CR2025, 3 V
Ausgangsleistung:	2 x 7,5 W Sinus
Umgebungsbedingungen:	+5 C bis +35 C 5 % bis 90 % relative Luftfeuchte (nicht kondensierend)
Radio: Empfangsfrequenzen: Antenne:	UKW 87,5–108 MHz MW 522-1620 kHz UKW-Wurfantenne MW-Rahmen-Antenne
AUX IN-Anschluss	3,5 mm Klinke

Technische Änderungen und Irrtümer vorbehalten. Die Abmessungen sind ungefähre Werte.

Richtlinien und Nomen: Dieses Produkt entspricht der Niederspannungsrichtlinie (2006/95/EC, 1275/2008/EC), der EMV-Richtlinie (2004/108/EC) und der CE-Kennzeichenrichtlinie.



“Made for iPhone/iPod” means that an electronic accessory has been designed to connect specifically to iPhone/iPod and has been certified by the developer to meet Apple performance standards.

Apple is not responsible for the operation of this device or its compliance with safety and regulatory standards.

iPhone, iPod, iPod classic, iPod nano and iPod touch are trademarks of Apple Computer, Inc., registered in the U.S. and other countries.



## Wie Sie den Hersteller erreichen

DGC GmbH  
Graf-Zeppelin-Straße 7  
D-86899 Landsberg

[www.dual.de](http://www.dual.de)

## Entsorgungshinweise

### Entsorgung der Verpackung

Ihr neues Gerät wurde auf dem Weg zu Ihnen durch die Verpackung geschützt. Alle eingesetzten Materialien sind umweltverträglich und wieder verwertbar. Bitte helfen Sie mit und entsorgen Sie die Verpackung umweltgerecht. Über aktuelle Entsorgungswege informieren Sie sich bei Ihrem Händler oder über Ihre kommunale Entsorgungseinrichtung.

### **Erstickungsgefahr!**

Verpackung und deren Teile nicht Kindern überlassen.

Erstickungsgefahr durch Folien und andere Verpackungsmaterialien.

## Entsorgung des Gerätes

Altgeräte sind kein wertloser Abfall. Durch umweltgerechte Entsorgung können wertvolle Rohstoffe wieder gewonnen werden. Erkundigen Sie sich in Ihrer Stadt- oder Gemeindeverwaltung nach Möglichkeiten einer umwelt- und sachgerechten Entsorgung des Gerätes. Vor der Entsorgung des Gerätes sollten die Batterien entfernt werden.



**Dieses Gerät ist entsprechend der Richtlinie 2002/96/EG über Elektro- und Elektronik-Altgeräte (WEEE) gekennzeichnet.**

**Dieses Produkt darf am Ende seiner Lebensdauer nicht über den normalen Haushaltsabfall entsorgt werden, sondern muss an einem Sammelpunkt für das Recycling von elektrischen und elektronischen Geräten abgegeben werden. Das Symbol auf dem Produkt, der Gebrauchsanleitung oder der Verpackung weist darauf hin. Die Werkstoffe sind gemäß ihrer Kennzeichnung wiederverwertbar. Mit der Wiederverwendung, der stofflichen Verwertung oder anderen Formen der Verwertung von Altgeräten leisten Sie einen wichtigen Beitrag zum Schutze unserer Umwelt.**

### **Lebensgefahr!**

Bei ausgedienten Geräten Netzstecker ziehen.  
Netzkabel durchtrennen und mit dem Stecker entfernen.



**DCR 500**

**Système audio design avec  
station d'accueil universelle  
pour iPhone & iPod**

**Manuel d'utilisation**



---

## Avant-propos

Ce manuel d'utilisation vous aide en vue d'une utilisation

- conforme aux prescriptions et
- sûre

de votre système audio, appelé par la suite installation ou appareil.

## Groupe ciblé par ce manuel d'utilisation

Le manuel d'utilisation s'adresse à toute personne, qui

- installe,
- utilise,
- nettoie
- ou élimine l'appareil.

Les noms des sociétés, des institutions ou des marques mentionnés sont des marques de fabrique ou des marques déposées des propriétaires correspondants.

## Caractéristiques de présentation de ce manuel d'utilisation

Divers éléments du manuel d'utilisation sont munis de caractéristiques de présentation définies. Ainsi, vous pourrez rapidement vous rendre compte s'il s'agit

de texte normal,

- d'énumérations ou
- d'étapes de manipulation.

### Réinitialisation :

Il peut arriver que, dans de rares cas, le logiciel de l'appareil "se bloque" et que l'appareil ne réagisse plus à une commande.

Si cela se produit, procédez comme suit :

- Eteignez l'appareil
- Retirez la fiche secteur de la prise de courant
- Patientez quelques instants
- Rebranchez la fiche secteur dans la prise de courant
- Mettez l'appareil en marche.

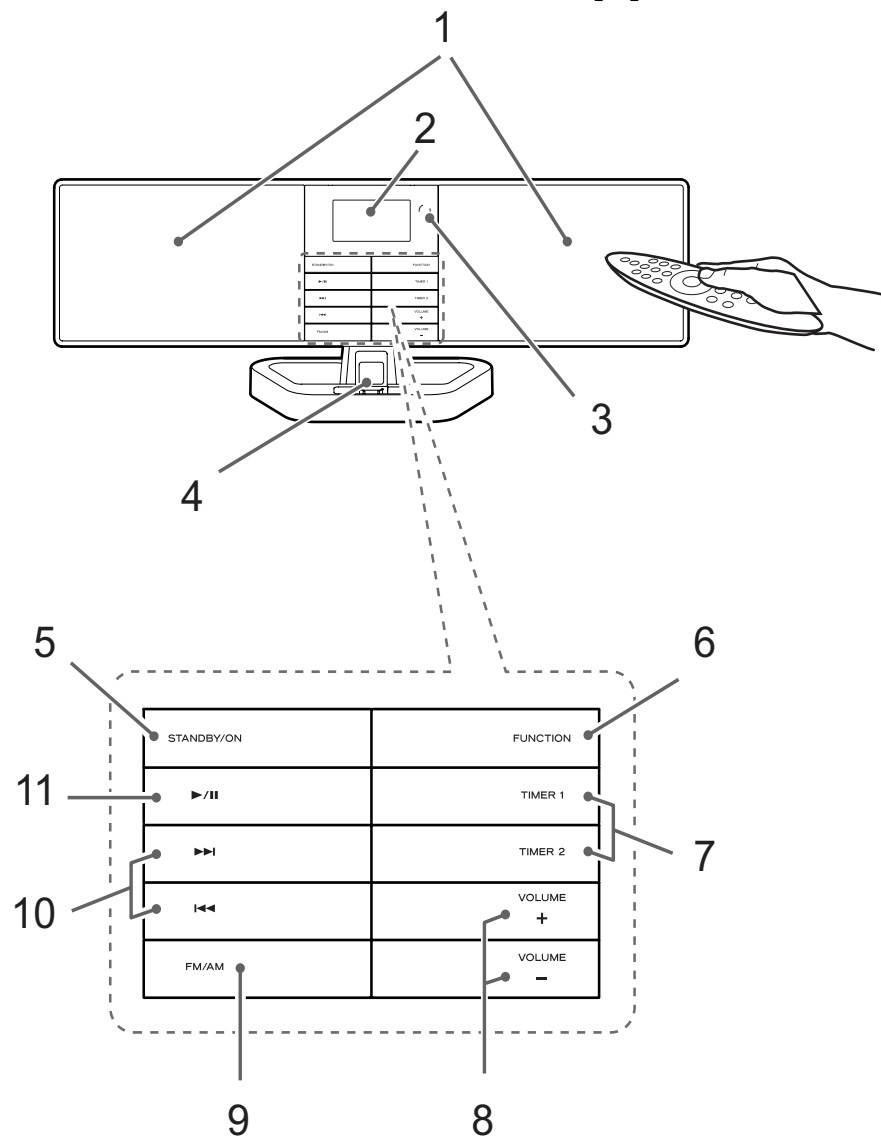
La mémoire est réinitialisée et l'appareil est de nouveau fonctionnel.

---

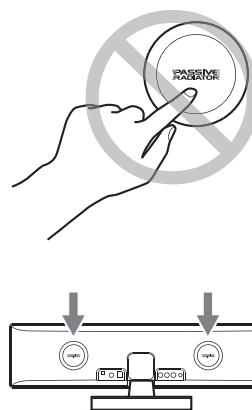
# Table des matières

<b>Vue d'ensemble de l'appareil</b> .....	<b>4</b>	Utilisation de votre iPod via le menu.....	18
<b>Remarques concernant le maniement</b> .....	<b>7</b>	<b>Utilisation de votre iPhone / votre iPod</b> .....	<b>18</b>
Consignes de sécurité.....	7	Mise en marche .....	18
Maniement des piles .....	8	Extinction .....	19
<b>Description de l'appareil</b> .....	<b>11</b>	Commande iPhone / iPod, menu.....	19
Volume de livraison .....	11	Utilisation d'autres lecteurs MP3.....	19
Caractéristiques particulières de l'appareil .....	11	<b>Comment utiliser la radio</b> .....	<b>20</b>
<b>Préparation du fonctionnement de l'appareil</b> .....	<b>12</b>	Réglage d'une station .....	20
Branchement du bloc d'alimentation .....	12	Mémorisation des stations .....	21
Amélioration de la réception d'antenne .....	12	Arrêt de l'appareil.....	21
Connexion d'iPhone / iPod .....	13	<b>Utilisation de la fonction timer</b> .....	<b>22</b>
Insertion de la pile de la télécommande.....	14	Réglage du timer .....	22
Branchement d'une source audio externe .....	15	Activation et désactivation du timer .....	23
<b>Utilisation des fonctions générales de l'appareil</b> .....	<b>16</b>	Comment désactiver entièrement le timer après l'alarme .....	23
Mise en marche de l'appareil .....	16	<b>Nettoyage de l'appareil</b> .....	<b>24</b>
Comment sélectionner la source.....	16	<b>Élimination des dérangements</b> .....	<b>24</b>
Réglage du volume .....	16	<b>Caractéristiques techniques</b> .....	<b>26</b>
Mise en sourdine / coupure du son .....	16	<b>Mise au rebut de l'appareil</b> .....	<b>27</b>
Réglage de la luminosité de l'écran .....	16		
Réglage des effets sonores .....	17		
Arrêt de l'appareil .....	17		
Réglage de la date et de l'heure .....	17		
Utilisation de la fonction SLEEP (arrêt différé).....	18		

## Vue d'ensemble de l'appareil

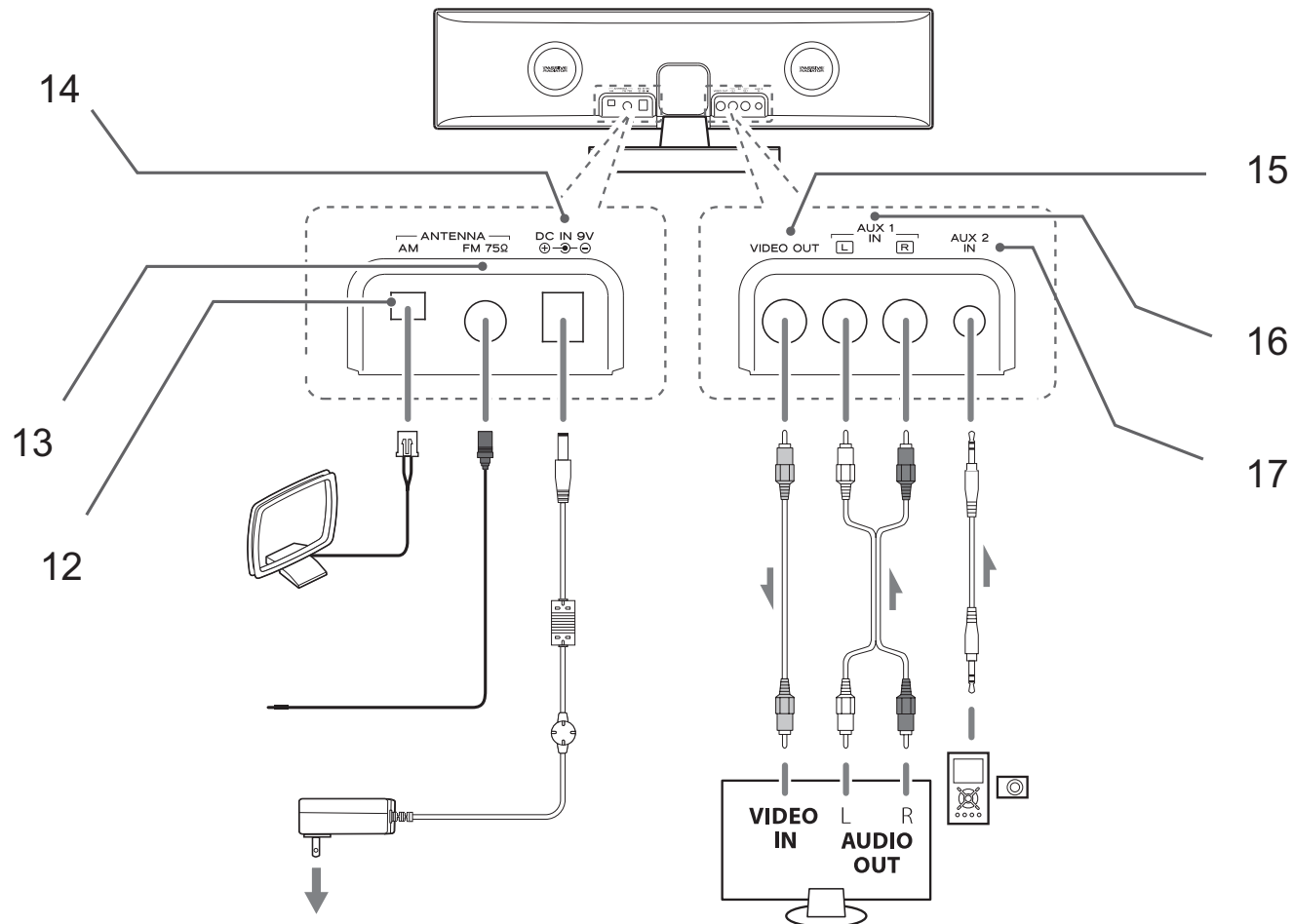


1		Haut-parleur
2		Afficheur
3	IR	Récepteur de la télécommande infrarouge
4		Station d'accueil iPhone / iPod
5	STANDBY/ON	Mise en marche, arrêt (MODE VEILLE)
6	FUNCTION	Sélecteur de mode iPod, TUNER, AUX 1, AUX 2
7	TIMER 1, 2	Réglage fonction réveil 1, 2
8	-VOLUME+	Touches de volume
9	FM/AM	Commutation FM / PO
10	I◀◀ ▶▶I	iPod : sélection de titres, recherche rapide TUNER : Réglage de la fréquence Pression courte : manuel Pression longue : recherche automatique
11	▶/II	iPod : lecture, pause



**⚠ Risque d'endommagement !**

Ne pas toucher les ouvertures de haut-parleur circulaires (récupérateur passif) sur la face arrière de l'appareil !!

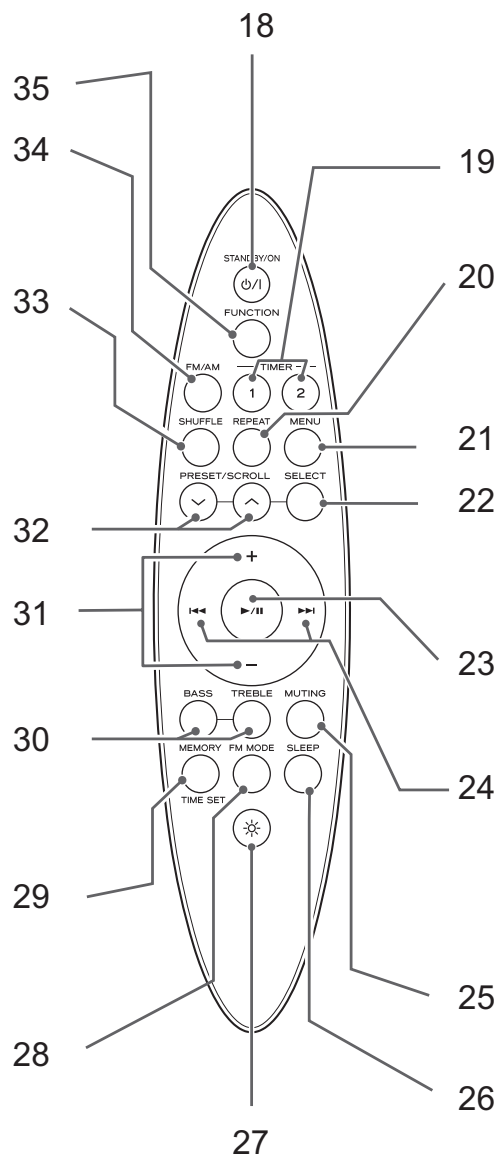


12	AM	Raccord antenne cadre PO
13	FM	Antenne-câble FM, prise Prise antenne 75 ohms
14	DC IN 9 V	Raccordement du bloc d'alimentation, 9 V $\oplus$ $\ominus$

15	VIDEO OUT	Sortie vidéo Cinch
16	AUX 1 IN R, L	Entrée audio, stéréo Cinch
17	AUX 2 IN	Entrée audio, fiche jack 3,5 mm
		Plaque signalétique (face arrière)



## Télécommande



18	⏻ / ⏻	Mise en marche, arrêt (mode VEILLE)
19	TIMER 1, 2	Réglage fonction réveil
20	Lecture répétée	Fonction répétition
21	MENU	Ouverture du menu iPod / iPhone Retour au sein du menu
22	SELECT	iPod / iPhone : Activation option
23	▶	iPod / iPhone : PLAY/PAUSE
24	◀◀ ▶▶	iPod / iPhone : Retour TUNER : Réglage de la fréquence, démarrage de la recherche automatique
25	MUTING	Mise en sourdine
26	SLEEP	Fonction SLEEP
27	☀	Luminosité de l'afficheur
28	FM MODE	Commutation stéréo, mono (FM)
29	MEMORY TIME SET	Stations PRESET Réglage de l'heure (en mode veille)
30	BASS TREBLE	Réglage des graves, aiguës
31	- / +	Touches de volume
32	PRESET/ SCROLL ▼ ▲	Défilement vers le bas / haut, menu iPhone / iPod ; TUNER : Sélection d'une station PRESET
33	Shuffle	Fonction de lecture aléatoire
34	FM/AM	TUNER : Sélection bande FM, PO
35	FUNCTION	Sélecteur de mode iPod, TUNER, AUX1, AUX2

## Remarques concernant le maniement

Veillez lire consciencieusement toutes les consignes de sécurité et conservez-les au cas où vous vous poseriez des questions ultérieurement. Observez toujours tous les avertissements et toutes les consignes figurant dans ce manuel d'utilisation, ainsi que ceux figurant au dos de l'appareil.



### Consignes de sécurité

#### Prudence - adaptateur secteur !

- L'appareil doit uniquement être raccordé à une tension secteur de 100-240 V~, 50-60 Hz. N'essayez jamais d'utiliser l'appareil avec une autre tension.
  - Utilisez uniquement le bloc d'alimentation fourni.
  - La fiche secteur doit seulement être raccordée après la fin de l'installation conforme aux prescriptions.
  - Si le câble d'alimentation est défectueux ou si l'appareil présente d'autres dommages, l'appareil ne doit pas être mis en marche. Ne pas écraser le câble !
  - Lors du débranchement du bloc d'alimentation de la prise de courant, tirez sur la fiche - et non sur le câble.
  - Afin d'éviter un risque d'incendie et le risque d'un choc électrique, n'exposez pas l'appareil à la pluie ni à toute autre sorte d'humidité.
- Ne mettez pas l'appareil en service à proximité de baignoires, de piscines ou autres jets d'eau.
  - Ne posez pas de récipient contenant des liquides, p. ex. vases à fleurs, sur l'appareil. Ils pourraient se renverser et le liquide qui s'écoule risquerait d'entraîner des dommages considérables ou même un choc électrique.
  - Si des corps étrangers ou du liquide devaient parvenir à l'intérieur de l'appareil, débranchez immédiatement la fiche secteur de la prise de courant. Faites vérifier l'appareil par un spécialiste qualifié avant de le remettre en service. Danger de choc électrique en cas d'ouverture du boîtier.
  - N'ouvrez pas le boîtier. Danger de choc électrique en cas d'ouverture du boîtier.
  - N'essayez jamais de réparer vous-même un appareil défectueux. Adressez-vous toujours à nos points de service après-vente.
  - N'ouvrez en aucun cas l'appareil – seul un spécialiste doit l'ouvrir.
  - Des corps étrangers, p. ex. aiguilles, pièces de monnaie, etc., ne doivent pas tomber à l'intérieur de l'appareil.
  - Ne posez pas de bougies allumées ou autres sources potentielles d'incendie sur l'appareil.
  - Ne laissez jamais des enfants utiliser cet appareil sans surveillance.
  - Faites effectuer les travaux de maintenance uniquement par des spécialistes qualifiés, faute de quoi, vous vous mettriez vous-même ou d'autres personnes en danger.

- Veiller également à ne pas toucher les contacts situés au dos de l'appareil avec des objets métalliques ou avec les doigts. Ceci peut occasionner des court-circuits.
- L'appareil reste branché au secteur, même lorsqu'il se trouve en mode veille. Débranchez la fiche du bloc d'alimentation de la prise de courant si vous n'utilisez pas l'appareil pendant une période prolongée. Tirez uniquement au niveau de la fiche secteur, pas sur le câble.
- N'écoutez pas la musique avec un volume sonore trop important, car cela pourrait entraîner des troubles auditifs durables.
- Cet appareil n'est pas destiné pour une utilisation par des personnes (y compris des enfants) avec des facultés physiques, sensorielles ou intellectuelles limitées ou manquant d'expérience et/ou de connaissances, sauf si elles sont sous la surveillance d'une personne compétente pour leur sécurité ou s'ils ont reçu l'autorisation de cette personne pour utiliser l'appareil.
- Les enfants doivent être sous surveillance, afin de s'assurer qu'ils ne jouent pas avec l'appareil.
- Il est interdit de procéder à des transformations sur l'appareil.
- Les appareils endommagés ou les accessoires endommagés ne doivent plus être utilisés.

## Maniement des piles

- Veillez à ce que les piles soient maintenues hors de portée des enfants. Les enfants peuvent mettre en bouche les piles et les avaler, ce qui peut conduire à de graves problèmes de santé. Conservez pour cette raison les piles et la télécommande à l'abri des enfants en bas âge. En pareil cas, consultez immédiatement un médecin !
- Les piles ordinaires ne doivent pas être chargées, ni réactivées par d'autres méthodes, ni démontées, chauffées ou jetées au feu (**risque d'explosion !**).
- Remplacez à temps des piles devenues faibles. Nettoyez les contacts des piles et les contacts de l'appareil avant leur introduction.
- Remplacez toujours toutes les piles en même temps et utilisez des piles de même type.

### Attention !

- N'exposez pas les piles à des conditions extrêmes. Ne les posez pas sur des radiateurs, ne les exposez pas à l'ensoleillement direct !
- Les piles usagées ou endommagées peuvent provoquer des irritations cutanées. Veillez à porter des gants de protection. Nettoyez le compartiment à piles avec un chiffon sec.

### Remarque importante concernant la mise au rebut :

Les piles peuvent contenir des produits toxiques qui sont nuisibles pour la santé et l'environnement.

- Les piles sont soumises à la directive européenne 2006/66/CE. Elles ne doivent pas être éliminées avec les ordures ménagères normales.
- Veuillez vous informer sur les prescriptions locales en matière de gestion des déchets concernant les piles, étant donné que l'élimination correcte permet de protéger l'environnement et l'homme contre des conséquences négatives potentielles.

Ce pictogramme se trouve sur les piles à substances nocives :



### Utilisation conforme aux prescriptions

L'appareil est conçu pour la réception d'émissions radio, pour la lecture de fichiers de musique d'appareils externes et en tant que station d'accueil pour un iPod ou un iPhone. L'appareil est conçu pour un usage privé et ne convient pas pour un usage industriel.

### Installation de l'appareil

- Installez l'appareil sur un support solide, sûr et horizontal. Veillez à une bonne ventilation.
- Ne posez pas l'appareil sur des surfaces molles telles que moquettes, tapis, couvertures, ou à proximité de rideaux ou de tentures murales. Les ouvertures d'aération pourraient être obstruées. La circulation de l'air nécessaire risquerait d'être interrompue, ce qui pourrait conduire à un embrasement de l'appareil.
- Les fentes d'aération doivent toujours rester libres. Elles ne doivent pas être recouvertes par des rideaux, des nappes ou des journaux.
- N'installez pas l'appareil à proximité de sources de chaleur telles que radiateurs. Évitez l'ensoleillement direct et les emplacements exposés à une quantité exceptionnelle de poussières.
- Veuillez tenir compte du fait que les pieds de l'appareil peuvent laisser, le cas échéant, des marques de couleur sur certaines surfaces de meubles. Mettez une protection entre le meuble et l'appareil.
- L'appareil ne doit pas être installé dans des locaux avec un taux d'humidité de l'air élevé, p. ex. cuisine ou sauna, étant donné que des dépôts d'eau de condensation risqueraient d'endommager l'appareil. L'appareil est prévu pour un fonctionnement dans un environnement

sec et au sein d'un climat tempéré, et ne doit pas être exposé aux gouttes d'eau ni aux projections d'eau.

- Vous ne devez utiliser l'appareil qu'en position horizontale. Ne pas utiliser à l'air libre !
- Gardez l'appareil à distance d'appareils générant de forts champs magnétiques.
- En cas d'utilisation à proximité immédiate de lampes à économie d'énergie, le fonctionnement de l'appareil risque éventuellement d'être perturbé.
- Ne posez pas d'objets lourds sur l'appareil.
- Posez un support antidérapant sous les pieds de l'appareil, afin d'éviter des empreintes sur les surfaces des meubles.
- Lorsque vous déplacez l'appareil d'un environnement froid vers un environnement chaud, de l'humidité peut se former à l'intérieur de l'appareil. Dans ce cas, attendez environ une heure avant de le mettre en service.
- Veillez toujours à une bonne accessibilité au câble d'alimentation ou au connecteur, de manière à pouvoir débrancher rapidement l'appareil de l'alimentation électrique ! Posez le câble d'alimentation de manière à éviter tous risques de trébuchement.
- La prise doit être située le plus près possible de l'appareil.
- Pour le raccordement au secteur, enfoncer complètement la fiche secteur dans la prise.

- Utiliser un raccordement secteur approprié et éviter d'utiliser des multiprises !
- Ne touchez pas le bloc d'alimentation ou le connecteur avec les mains mouillées, risque d'électrocution !
- En cas de dérangements ou de formation de fumée et d'odeurs provenant de l'appareil, retirer immédiatement la fiche d'alimentation de la prise !
- Si un orage menace, débranchez la fiche secteur de la prise de courant.
- Débranchez la fiche secteur de la prise de courant si l'appareil n'est pas utilisé pendant une période prolongée, p. ex. avant d'entreprendre un voyage prolongé.
- Un volume trop élevé, surtout lors de l'utilisation de casques, peut conduire à des dommages auditifs.

### **Télécommande :**

- Si l'appareil n'est pas exploité pendant une période prolongée, retirez toutes les piles, car celles-ci risquent de couler et d'endommager l'appareil.
- **iPod / iPhone :** N'essayez pas de forcer en connectant votre iPod / votre iPhone.

## Description de l'appareil

### Volume de livraison

Veillez vérifier que tous les accessoires mentionnés ci-dessous sont présents :

- système audio,
- bloc d'alimentation, antenne cadre PO, antenne filaire FM,
- une télécommande (pile contenue dans le volume de livraison),
- câble audio Cinch,
- câble vidéo Cinch,
- câble audio, fiche jack 3,5 mm,
- le présent manuel d'utilisation.

### Caractéristiques particulières de l'appareil

L'appareil comprend une radio avec une station d'accueil pour une lecture à partir de votre iPhone/iPod, ainsi qu'une fonction timer.

Si vous avez connecté votre iPhone / iPod, la lecture s'effectue par l'intermédiaire des haut-parleurs de la station d'accueil.

Les iPhone / iPod connectés peuvent être commandés à l'aide des touches de l'appareil et également de façon confortable au moyen de la télécommande.

- Les iPhone / iPod connectés sont chargés par l'appareil.

Cet appareil vous permet par ailleurs de :

- L'appareil peut lire des titres avec la fonction REPEAT et la fonction aléatoire.
- La radio reçoit les plages de fréquences FM 87,5 – 108 MHz et 522 – 1620 kHz.
- Vous pouvez mémoriser jusqu'à 20 stations FM et 10 stations PO sur des emplacements de programme.
- L'appareil dispose d'un affichage de l'heure ainsi que d'une fonction réveil avec 2 alarmes.
- Vous pouvez choisir si vous souhaitez être réveillé par le biais d'un iPhone / iPod connecté, du TUNER (radio) ou via le vibreur sonore.
- L'horloge numérique indique l'heure au format 12 h ou 24 h.
- L'afficheur est pourvu d'un éclairage réglable.
- Vous pouvez raccorder 2 appareils audio externes.
- Vous pouvez restituer sur un appareil externe des vidéos à partir d'un iPhone /iPod connecté.

## Préparation du fonctionnement de l'appareil

### Branchement du bloc d'alimentation

Raccordez l'appareil au secteur.

- Pour l'alimentation électrique, branchez tout d'abord le câble du bloc d'alimentation sur la prise femelle (14) (DC 9V) de l'appareil, puis branchez la fiche secteur sur la prise de courant.

#### Remarque :

Utilisez uniquement le bloc d'alimentation fourni !

- Assurez-vous que la tension de service du bloc d'alimentation corresponde à la tension secteur locale, avant de le brancher sur la prise de courant.
- "12:00" clignote et "JAN/01" apparaît sur l'afficheur après la première connexion de l'appareil au secteur.

#### Remarque :

En cas de non-utilisation, débranchez la fiche secteur de la prise de courant. Tirez sur la fiche secteur et non pas sur le câble. Si un orage menace, débranchez la fiche secteur de la prise de courant. Débranchez la fiche secteur si l'appareil n'est pas utilisé sur une période prolongée, p. ex. avant d'entreprendre un voyage.

La chaleur résultant du fonctionnement doit être évacuée par une circulation d'air suffisante. Pour cette raison, l'appareil ne doit pas être recouvert ou logé dans une armoire fermée. Veillez à disposer d'un espace libre d'au moins 10 cm autour de l'appareil.

#### Remarque :

Après une panne de courant, l'heure affichée n'est probablement **pas** correcte.

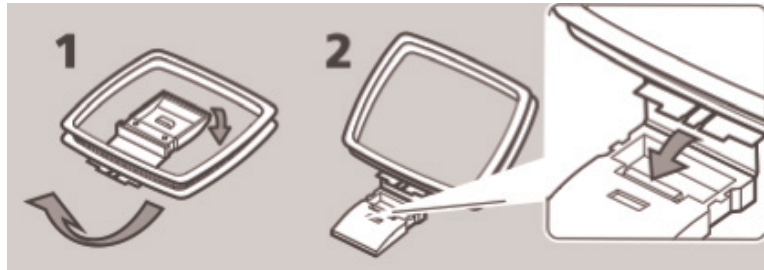
### Amélioration de la réception d'antenne

Le nombre et la qualité des stations que vous pouvez recevoir dépend des conditions de réception sur le lieu d'installation. L'antenne-câble FM (13) permet de cibler la réception.

- Elle doit être orientée sur toute sa longueur en fonction de la meilleure réception possible.
- En cas de mauvaise réception, il est recommandé de passer en mode MONO à l'aide de la touche FM MODE.
- Branchez l'antenne filaire FM sur la prise FM ANTENNA (13).
- Pour le raccordement à l'antenne maison, branchez un câble coaxial de 75 ohms sur la prise antenne FM ANTENNA (13).

L'antenne cadre PO est suffisante pour la réception de stations dans la plage PO.

→ Montez l'antenne comme illustré :

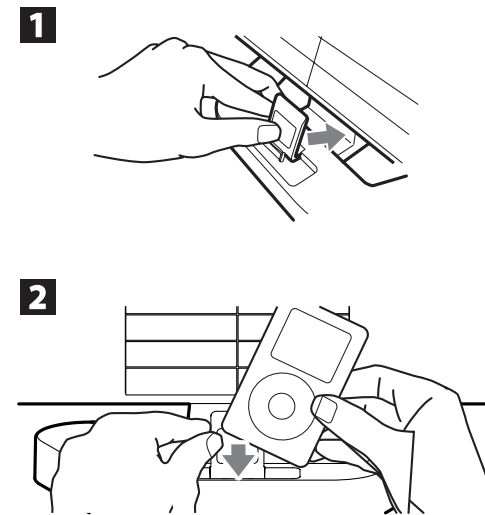


- Branchez l'antenne cadre PO sur la prise AM ANTENNA (12).
- Tournez l'antenne afin d'améliorer le cas échéant la réception.

## Connexion d'iPhone / iPod

### Remarque :

- N'exercez pas de pression sur le support iPod (4). Il pourrait être endommagé.
- Ne retirez pas l'iPod du support si l'iPod est en marche.
- Pousser le support iPod vers l'arrière (❶).
- Retirez votre iPod / iPhone de sa gaine de protection ou de sa pochette et insérez-le avec précaution dans la station d'accueil iPod / iPhone (❷).
- Relâcher le support iPod.



- Veillez à insérer avec précaution votre iPod / iPhone dans la station d'accueil. Ne déformez pas ou ne basculez pas l'iPod / iPhone pendant que celui se trouve dans la station d'accueil iPod / iPhone. Il pourrait en résulter un endommagement de la station d'accueil ou de l'iPod / iPhone.
- Retirez l'iPod / iPhone en le soulevant / retirant avec précaution.



### Remarque :

En cas d'entrée d'un appel pendant la lecture musicale à partir d'un iPhone connecté, l'appareil arrête la lecture et le signal de sonnerie est audible.

### Charge des accumulateurs de l'iPod

Dès que vous avez inséré votre iPod, l'accumulateur est chargé si la connexion au secteur est **établie**.

### Remarque :

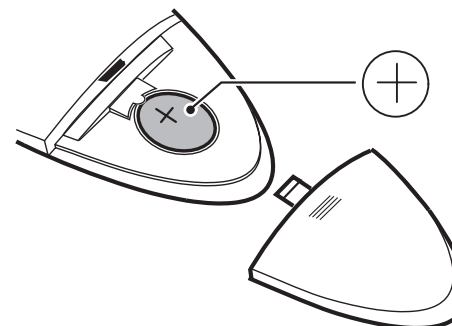
En cas d'utilisation d'un iPod ou d'autres lecteurs MP3 qui ne sont pas raccordés via la station d'accueil, il n'en résulte pas de charge automatique des accumulateurs.

### Insertion de la pile de la télécommande

→ Une pile (CR2025) est déjà insérée pour le fonctionnement de la télécommande .

Si la télécommande ne devait plus réagir aux entrées, remplacez la pile ronde.

- Pour ce faire, suivez les consignes suivantes :
- Insérez une pile du type CR2025, 3 V. Veillez à respecter la polarité ! Lorsque la télécommande est retournée, le pôle positif est dirigé vers le haut, comme illustré.



→ Fermez minutieusement le couvercle du compartiment à piles de sorte que les languettes de fixation s'enclenchent dans le boîtier.

### Remarque :

La pile devrait être retirée de la télécommande si celle-ci n'est pas utilisée pendant une période prolongée. Dans le cas contraire, l'écoulement de la pile risque d'endommager la télécommande.

- Les piles doivent être remplacées par des piles neuves si la portée de la télécommande diminue.
- Utilisez des piles protégées contre l'écoulement !

## Utilisation de la télécommande

La télécommande infrarouge permet d'activer confortablement les fonctions principales de la chaîne à partir de son fauteuil. Veuillez observer les points suivants lors de l'utilisation de la télécommande :

- Dirigez la télécommande en direction du récepteur de la télécommande (3) se trouvant sur la face avant de l'appareil.
- Veillez à ce qu'il n'y ait aucun obstacle entre l'émetteur et le récepteur.
- Les piles doivent être remplacées par des piles neuves si la portée de la télécommande diminue.

La portée maximale est d'environ 6 mètres, face à l'appareil.

## Branchement d'une source audio externe

Vous pouvez restituer le son d'appareils externes (p. ex. téléviseur, lecteur de DVD, lecteur MP3) via les haut-parleurs de l'appareil.

- ➔ Raccordez l'appareil externe sur Audio L, R de la prise AUX-IN 1 (16).
- ➔ Branchez le câble audio stéréo (fiche jack 3,5 mm) de la sortie audio de votre appareil externe sur la prise AUX-IN 2 (17).
- ➔ Sélectionnez le mode AUX 1 ou AUX 2 au moyen de FUNCTION (35).
- ➔ Démarrez la lecture sur l'appareil externe.

## Restitution de vidéos

Vous pouvez restituer des vidéos iPod / iPhone.


- ➔ Branchez le câble vidéo sur la sortie vidéo VIDEO OUT (15).
- ➔ Raccordez le câble vidéo à votre écran TV.
- ➔ Démarrez la lecture sur l'iPod/iPhone.
- ➔ Réglez le volume sonore sur l'appareil externe.

## Utilisation des fonctions générales de l'appareil

Vous pouvez effectuer les réglages aussi bien à l'aide des touches se trouvant sur l'appareil qu'à l'aide de la télécommande. Une inscription identique sur la télécommande et sur l'appareil sont synonymes de fonctions identiques.

**La description de l'utilisation s'effectue en règle générale au moyen des touches de la télécommande.**

### Mise en marche de l'appareil

- La touche  (5) ou (18) vous permet de mettre l'appareil en marche ; l'afficheur est activé avec le dernier mode réglé.

### Comment sélectionner la source

- La touche FUNCTION (6) de l'appareil ou (35) de la télécommande vous permet de commuter entre les modes iPod, TUNER, AUX 1 et AUX 2.

### Réglage du volume

- Pressez la touche -VOL+ (8, 31) pour régler le volume sonore plus fort / moins fort.

### Mise en sourdine / coupure du son

Vous pouvez couper le son directement en pressant la touche MUTING (25). Une nouvelle pression sur la touche MUTING (25) permet de réactiver le volume sonore.

### Réglage de la luminosité de l'écran


- Pressez la touche DIMMER (27) de façon répétée, pour régler l'éclairage de fond souhaité.

La luminosité peut également être activée en mode veille.



## Réglage des effets sonores



- Pressez la touche BASS (30) de la télécommande pour régler les basses.
- Pressez les touches –VOL+ (8, 31) en l'espace de 3 secondes pour régler les basses.
- Pressez la touche TREBLE (30) de la télécommande pour régler les aiguës.
- Pressez les touches –VOL+ (8, 31) en l'espace de 3 secondes pour régler les aiguës.

## Arrêt de l'appareil

- La touche  (5, 18) vous permet d'éteindre l'appareil ; l'heure est affichée.

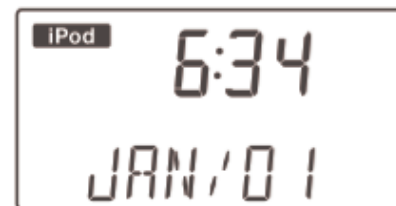
## Réglage de la date et de l'heure

- Pressez en mode VEILLE (appareil éteint, branché au secteur) la touche TIME SET (29) pendant env. 2 secondes. **12 H** ou **24 H** clignote sur l'afficheur.
- Pressez   (24) pour modifier l'affichage de l'heure au format 12 h ou 24 h, et validez au moyen de la touche TIME SET (29).

- Réglez tout d'abord les heures à l'aide des touches   (24), puis les minutes, et validez respectivement au moyen de TIME SET (29).
- Réglez ensuite comme décrit l'année, le mois ainsi que le jour.

De ce fait, l'heure est réglée et commence à compter.

- L'heure est affichée en mode veille.



### Remarque :

- Si aucune touche n'est pressée en mode réglage pendant plus de 10 secondes, celui-ci est quitté automatiquement sans mémorisation.
- Après une panne de courant, vous devez à nouveau régler l'heure et l'alarme.

## Utilisation de la fonction SLEEP (arrêt différé)

Vous pouvez régler, par pas de 90, 75, ... OFF minutes, la durée après laquelle l'appareil se met en mode veille, quel que soit le mode opératoire dans lequel il se trouve.

"SLEEP" apparaît sur l'afficheur.

- ➔ Pour effectuer le réglage, pressez la touche SLEEP (26) de façon répétée.

## Utilisation de votre iPod via le menu

Les touches suivantes de la télécommande vous permettent de piloter et de commander votre iPod connecté :


- MENU (21) : Ouverture du menu, retour au menu précédent
- SCROLL ▼ / ▲ (32) : Navigation au sein du menu
- SELECT (22) : Confirmation de la sélection, activation de l'option de menu, ouverture

La commande s'effectue comme par le biais des touches de commande de l'iPod. Reportez-vous le cas échéant à la notice d'utilisation de votre iPod.

- ➔ Le réglage du volume sonore s'effectue toutefois via les touches VOLUME (8) de l'appareil ou -VOL+ (31) de la télécommande.

## Utilisation de votre iPhone / votre iPod

### Mise en marche


- ➔ Allumez l'appareil à l'aide de la touche  (5, 18).
- ➔ Connectez votre iPhone / votre iPod.
- ➔ Pressez la touche FUNCTION (35) de façon répétée pour sélectionner la source **iPod**.

### Remarque :

Le symbole iPod clignote sur l'afficheur si aucun iPod n'est connecté.

Si vous connectez votre iPod déjà en marche, l'appareil se met automatiquement en marche et restitue la source iPod.

Lors de la première connexion, "AUTHENT" apparaît sur l'afficheur à des fins d'identification de l'iPod. La lecture démarre ensuite automatiquement avec le premier titre du premier album.

- ➔ Pressez la touche  || (23) pour interrompre la lecture.

## Sélection de titres / Recherche rapide

- Pressez brièvement les touches **I◀◀ ▶▶I** (24) pour sauter au titre suivant / précédent.
- Pressez les touches **I◀◀ ▶▶I** (24) et maintenez-les enfoncées pour démarrer une recherche rapide.

## Fonctions de répétition

- Pressez la touche REPEAT (20) de façon répétée, pour commuter entre les fonctions de répétition.
- Pressez la touche SHUFFLE (33) pour démarrer la lecture aléatoire.

## Extinction

- Pressez la touche POWER **⏻** (5, 18). L'appareil arrête la lecture et commute l'iPod en mode VEILLE.
- Pendant que l'iPod est inséré, les accumulateurs sont chargés si la **connexion au secteur est établie**.

## Commande iPhone / iPod, menu

Voir p. 18.

## Utilisation d'autres lecteurs MP3

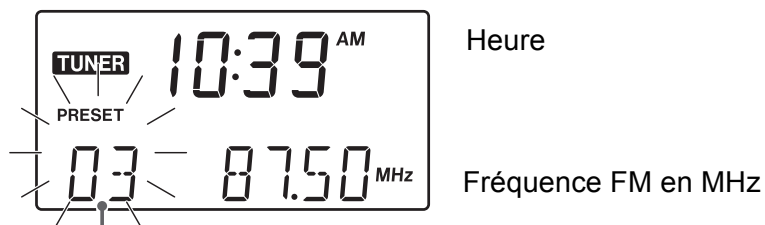
Vous pouvez restituer toute autre source musicale par l'intermédiaire des prises AUX IN (16, 17), y compris un iPod que vous n'insérez pas dans la station d'accueil.

## Comment utiliser la radio

### Remarque :

L'appareil reçoit les plages de fréquences FM 87,5 - 108 MHz et PO 522–1620 KHz.

- Sélectionnez la source TUNER au moyen de FUNCTION (35).
- Pour sélectionner la bande de fréquences souhaitée, FM ou PO, pressez la touche de fonction FM AM (34).
- Si vous réglez la gamme FM, vous pouvez sortir l'antenne filaire sur toute sa longueur et l'orienter, afin d'améliorer la réception. Nous recommandons de raccorder l'appareil à l'antenne extérieure.



Mémoire PRESET

### Remarque :

En règle générale, les émetteurs FM sont reçus en mode stéréo. L'affichage "STEREO" apparaît.

- Vous pouvez commuter en mode mono à l'aide de la touche FM MODE (28), afin de supprimer les grésillements.

- Si vous réglez la gamme PO, vous pouvez tourner l'antenne cadre pour améliorer la réception.

## Réglage d'une station

### Sélection manuelle des stations

- Pressez brièvement les touches **I◀◀ ▶▶I** (24) pour modifier pas à pas la fréquence de réception vers le haut ou vers le bas. Dans la bande FM, par pas de 0,05 MHz ; dans la bande PO, par pas de 9 kHz (= réglage fin). De ce fait, vous pourrez également régler des émetteurs faibles dont vous connaissez la fréquence.

L'affichage de la fréquence sur l'afficheur indique la fréquence réglée.

### Recherche automatique de stations

- Une pression prolongée sur les touches **I◀◀ ▶▶I** (24) (env. 2 secondes) permet de démarrer la recherche automatique. La recherche automatique peut uniquement trouver des stations dont le signal de réception est fort. Les émetteurs faibles ne peuvent être réglés que manuellement.
- Une nouvelle pression sur les touches **I◀◀ ▶▶I** (24) (env. 2 secondes) permet de poursuivre la recherche automatique. Pendant la recherche automatique, le mode radio est coupé.

## Mémorisation des stations

La mémoire de programmes peut mémoriser 20 stations en mode FM ainsi que 10 stations en mode PO.

### Remarque :

Les stations ne restent pas mémorisées en cas de coupure de courant.

- En mode TUNER (radio), sélectionnez au moyen de FM/AM (34) soit FM ou PO (AM) et réglez la station souhaitée à l'aide des touches **I◀◀ ▶▶I** (24).
- Pressez la touche MEMORY (29) ; **PRESET** clignote sur l'afficheur.
- Sélectionnez un emplacement de programme à l'aide de la touche PRESET ▼ / ▲ (32) ; pour ce faire, pressez le cas échéant plusieurs fois la touche.
- Mémorisez la station réglée sur l'emplacement de programme à l'aide de la touche MEMORY (29).

### Remarque :

Si aucune touche n'est actionnée pendant 5 secondes, le mode programmation est quitté automatiquement.

- Mémorisation d'autres stations : Répétez le processus.

## Sélection des stations programmées

- Pressez la touche PRESET ▼ / ▲ (32) pour défiler vers le haut ou vers le bas entre les emplacements de programme mémorisés.

Le canal réglé est affiché sur l'afficheur.

## Effacement d'un emplacement de programme mémorisé

- Vous pouvez effacer la mémorisation d'un emplacement de programme en mémorisant une nouvelle station sur l'emplacement de programme.

## Arrêt de l'appareil

- Pour éteindre l'appareil, pressez la touche **⏻** (18). L'afficheur (2) s'éteint et l'heure apparaît.



## Utilisation de la fonction timer

### Remarque :

Vous pouvez seulement utiliser la fonction timer après avoir réglé correctement l'heure, voir p. 17.

2 timers sont disponibles. Le réglage est identique pour les deux.

- **Aucune** fonction timer n'est possible en mode AUX.

**iPod touch / iPhone** : Si un iPod touch / iPhone a été entièrement désactivé, aucune alarme n'est possible via iPOD, ni aucune tonalité via vibreur sonore (BUZZER).

## Réglage du timer

La fonction timer met l'appareil en marche à l'heure réglée. Vous pouvez choisir si vous souhaitez être réveillé par le biais d'un iPhone / iPod, de la radio ou du vibreur sonore (signal sonore).

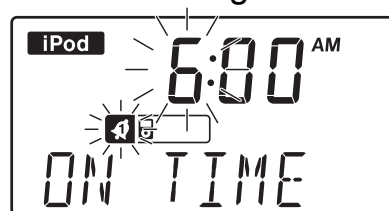
### Remarque :

- Timer avec iPhone/iPod : l'iPhone / iPod doit être connecté. Des fichiers de musique doivent se trouver sur le support de données. Pas de "Slide to Power Off" !
- TUNER : régler la station radio.
- En cas de panne de courant, le timer **ne fonctionne pas**. Après une panne de courant, vérifiez l'heure réglée et réglez à nouveau l'alarme.

## Réglage de l'heure d'activation

Si aucune touche n'est pressée pendant plus de 10 secondes durant le réglage, alors l'appareil quitte automatiquement ce mode. Vous devez alors recommencer le processus depuis le début.

- Pressez la touche TIMER 1 (19) et maintenez-la enfoncée jusqu'à l'affichage de ON TIME ; l'affichage des heures clignote.



- Réglez les heures et les minutes au moyen touches I◀◀ ▶▶I (24) et validez respectivement à l'aide de la touche TIMER 1 (19). OFF TIME apparaît.
- Réglez l'heure d'arrêt tel que décrit.
- Le symbole **SOURCE** clignote ; réglez au moyen de I◀◀ ▶▶I (24) la source souhaitée TUNER 📻, IPOD 📱 ou BUZZER (🔊) et validez à l'aide de la touche TIMER 1 (19). **VOL** clignote.
- Réglez le volume sonore de mise en marche souhaité à l'aide des touches I◀◀ ▶▶I (24) et validez au moyen de TIMER 1 (19).

- ➔ Le réglage est à présent terminé et le timer est programmé. Les réglages sont ensuite répétés à des fins de contrôle.
- ➔ Commutez l'appareil en mode veille.
- ➔ Vous pouvez reconnaître un timer actif à l'affichage TIMER sur l'afficheur.



#### Remarque :

#### La programmation du timer 2 est identique.

L'appareil se met en marche avec la source et le volume sonore sélectionnés en atteignant l'heure d'activation. L'appareil est désactivé en atteignant l'heure de désactivation.

- Aucun volume sonore ne peut être réglé pour le mode BUZZER (vibreur sonore).
- Le volume sonore minimal est "10".
- Si vous avez sélectionné la source TUNER, la dernière station de radio réglée est activée pour le réveil.
- Si aucun iPod n'est connecté, vous serez réveillé avec la source BUZZER (vibreur sonore).

## Activation et désactivation du timer

- ➔ Pressez brièvement la touche TIMER 1 (19) pour activer et désactiver le timer 1. Les réglages sont ensuite répétés à des fins de contrôle.
- ➔ Lorsque le timer est activé, l'affichage TIMER apparaît sur l'afficheur.



## Comment désactiver entièrement le timer après l'alarme

- ➔ Pressez la touche ⏻ (18) pour désactiver le timer.

#### Remarque :

La fonction timer active à nouveau l'appareil le lendemain, à l'heure réglée. L'affichage TIMER reste affichée sur l'afficheur.

## Nettoyage de l'appareil

### **Risque d'électrocution !**

Afin d'éviter le risque d'un choc électrique, ne lavez pas l'appareil avec un chiffon mouillé ou sous l'eau courante. Avant d'effectuer le nettoyage, débranchez la fiche secteur.

#### **Attention !**

N'utilisez pas d'éponge à gratter, de poudre à récurer ni de solvant tel que l'alcool ou l'essence.

→ Nettoyez le boîtier à l'aide d'un chiffon doux légèrement humide.

## Élimination des dérangements

Si l'appareil ne fonctionne pas comme prévu, contrôlez-le au moyen des tableaux suivants.

Si vous ne pouvez pas éliminer le défaut, même après les contrôles décrits, veuillez contacter le fabricant.

## Problèmes avec l'appareil

Symptôme	Cause possible / remède
L'appareil ne peut pas être mis en marche.	L'appareil n'est pas alimenté en courant. Branchez correctement le câble d'alimentation sur la prise de courant.
Aucun son n'est audible.	Augmentez le volume. Le cas échéant, la source appropriée n'est pas sélectionnée. Désactivez la fonction MUTE.
Un bruit parasite est audible.	Un autre appareil émet des ondes radio perturbatrices à proximité de l'appareil. Éloignez l'appareil de l'environnement du système audio.
D'autres dérangements dans le fonctionnement, des bruits forts ou un dérangement sur l'afficheur apparaissent.	Des composants électroniques de l'appareil sont en dérangement. Débranchez la fiche secteur. Laissez l'appareil séparé de la source de courant pendant env. 10 secondes. Rebranchez l'appareil.
L'afficheur n'est pas activé.	Eteignez l'appareil. Débranchez la fiche secteur, rebranchez-la, mettez l'appareil en marche.

## Problèmes avec la station d'accueil iPhone / iPod

Symptôme	Cause possible / remède
L'iPhone/iPod ne peut pas être commandé via les touches de l'appareil.	L'iPhone/iPod n'est pas inséré correctement ; répéter le cas échéant le processus. Logiciel obsolète. Actualisez le logiciel via <a href="#">iTunes</a> . L'iPhone/iPod se trouve à l'état "verrouillé". Contrôlez si l'iPhone/iPod peut être commandé correctement à l'extérieur. Le cas échéant, lisez la notice du fabricant.
L'iPhone/iPod ne peut pas être inséré correctement.	Retirez le cas échéant une nouvelle fois l'iPhone/iPod et réinsérez-le. Contrôler la station d'accueil, la nettoyer le cas échéant. Réglez l'adaptateur de la station d'accueil.
L'iPhone/iPod n'est pas chargé.	L'iPhone/iPod n'est pas inséré correctement ; répéter le cas échéant le processus. Etablir la connexion au secteur. Aucune charge n'a lieu en mode TUNER AM (PO) !
Aucun son n'est audible.	Augmentez le volume. Activez la lecture sur l'iPhone/iPod. Contrôlez la station d'accueil.

## Problèmes avec la radio

Symptôme	Cause possible / remède
L'appareil ne reçoit aucune station.	L'appareil ne se trouve pas en mode radio. Commuter en mode TUNER au moyen de FUNCTION.
Le son est faible ou de mauvaise qualité.	D'autres appareils, par ex. un téléviseur, perturbent la réception. Eloignez davantage la radio de ces appareils.  L'antenne n'est pas déployée ou n'est pas orientée. Sortez l'antenne. Tournez l'antenne ou l'appareil pour améliorer la réception.
Autres problèmes	Reset : → Eteignez l'appareil → Pressez la touche FM/AM pendant plus de 4 secondes

## Caractéristiques techniques

Dimensions de l'appareil (largeur x profondeur x hauteur)	570 x 128 x 195 mm
Poids :	env. 2,0 kg
Alimentation électrique : Bloc d'alimentation c.a./c.c.	100-240 V courant alternatif, 50-60 Hz, 0,55 A 9 V c.c., 2,6 A
Télécommande :	Pile CR2025, 3 V
Puissance de sortie :	2 x 7,5 W sinus
Conditions ambiantes :	+5 °C à +35 °C 5 % à 90 % d'humidité relative (sans condensation)
Radio : Fréquences de réception : Antenne :	FM 87,5–108 MHz PO 522-1620 kHz antenne filaire FM antenne cadre PO
Prise AUX IN	jack de 3,5 mm

Sous réserve de modifications techniques et d'erreurs. Les dimensions sont des valeurs approximatives.

Directives et normes : Ce produit satisfait à la directive sur la basse tension (2006/95/CE, 1275/2008/CE), à la directive CEM (2004/108/CE) et à la directive sur le marquage CE.



“Made for iPhone/iPod” means that an electronic accessory has been designed to connect specifically to iPhone/iPod and has been certified by the developer to meet Apple performance standards.

Apple is not responsible for the operation of this device or its compliance with safety and regulatory standards.

iPhone, iPod, iPod classic, iPod nano and iPod touch are trademarks of Apple Computer, Inc., registered in the U.S. and other countries.



## Comment contacter le fabricant

DGC GmbH  
Graf-Zeppelin-Straße 7  
D-86899 Landsberg

www.dual.de

## Consignes d'élimination

### Élimination de l'emballage

Votre nouvel appareil a été protégé par un emballage lors de son acheminement. Tous les matériaux utilisés sont compatibles avec l'environnement et recyclables. Veuillez apporter votre contribution et éliminez l'emballage de façon respectueuse de l'environnement. Concernant les moyens actuels d'élimination des déchets, informez-vous auprès de votre revendeur ou concernant votre installation de gestion de déchets communale.



### **Danger d'étouffement !**

Ne laissez pas l'emballage et ses éléments à des enfants.

Danger d'étouffement par les films ou d'autres matériaux d'emballage.

## Mise au rebut de l'appareil

Les appareils usagés ne sont pas des déchets sans valeur. Une élimination respectueuse de l'environnement permet de recycler des matières brutes précieuses. Renseignez auprès de l'administration de votre ville ou de votre commune concernant les possibilités d'une élimination réglementaire et respectueuse de l'environnement de l'appareil. Les piles doivent être retirées de l'appareil avant l'élimination de celui-ci.



**Cet appareil est marqué selon la directive 2002/96/CE concernant les appareils électriques et électroniques usagés (WEEE).**

**Ce produit, arrivé en fin de vie, ne doit pas être éliminé par le biais des ordures ménagères ordinaires ; il doit être remis à un point de collecte prévoyant le recyclage d'appareils électriques et électroniques. Le symbole figurant sur le produit, dans le manuel d'utilisation ou sur l'emballage, attire votre attention à cet égard. Les matériaux sont recyclables conformément à leur marquage. Avec la réutilisation, le recyclage des matériaux ou d'autres formes de recyclage d'appareils usagés, vous apportez une contribution importante à la protection de notre environnement.**



### **Danger de mort !**

Débranchez la fiche secteur sur les appareils, qui ne sont plus utilisés. Déconnectez le câble d'alimentation et débranchez-le avec la fiche.



**DCR 500**

**Sistema audio di design con  
stazione docking universale  
per iPhone & iPod**



**Istruzioni d'uso**

---

## Premessa

Questo manuale aiuta a usare

- in modo sicuro e conforme
- a quanto prescritto

il vostro sistema audio, qui di seguito chiamato impianto o apparecchio.

## Destinatari di queste istruzioni d'uso

Le istruzioni d'uso sono rivolte a coloro che

- installano,
- utilizzano,
- puliscono
- o smaltiscono l'apparecchio.

Nomi delle aziende, istituzioni o marche citati sono marchi o marchi registrati e sono proprietà dei rispettivi titolari.

## Caratteristiche grafiche di queste istruzioni d'uso

Diversi elementi del manuale sono contrassegnati con simboli particolari. In questo modo risulta facile capire se si tratta di

testo normale,

- elenchi o
- ➔ istruzioni operative.

### Nota per il reset:

In alcuni rari casi può succedere che il software dell'apparecchio si “blocchi” e che quest'ultimo non reagisca più a nessun comando.

In tali casi procedere nel seguente modo:

- Spegnere l'apparecchio
- Estrarre la spina di rete dalla presa elettrica
- Attendere per breve tempo
- Inserire la spina di rete nella presa elettrica
- Accendere l'apparecchio.

La memoria del sistema viene resettata e l'apparecchio è nuovamente pronto a funzionare.

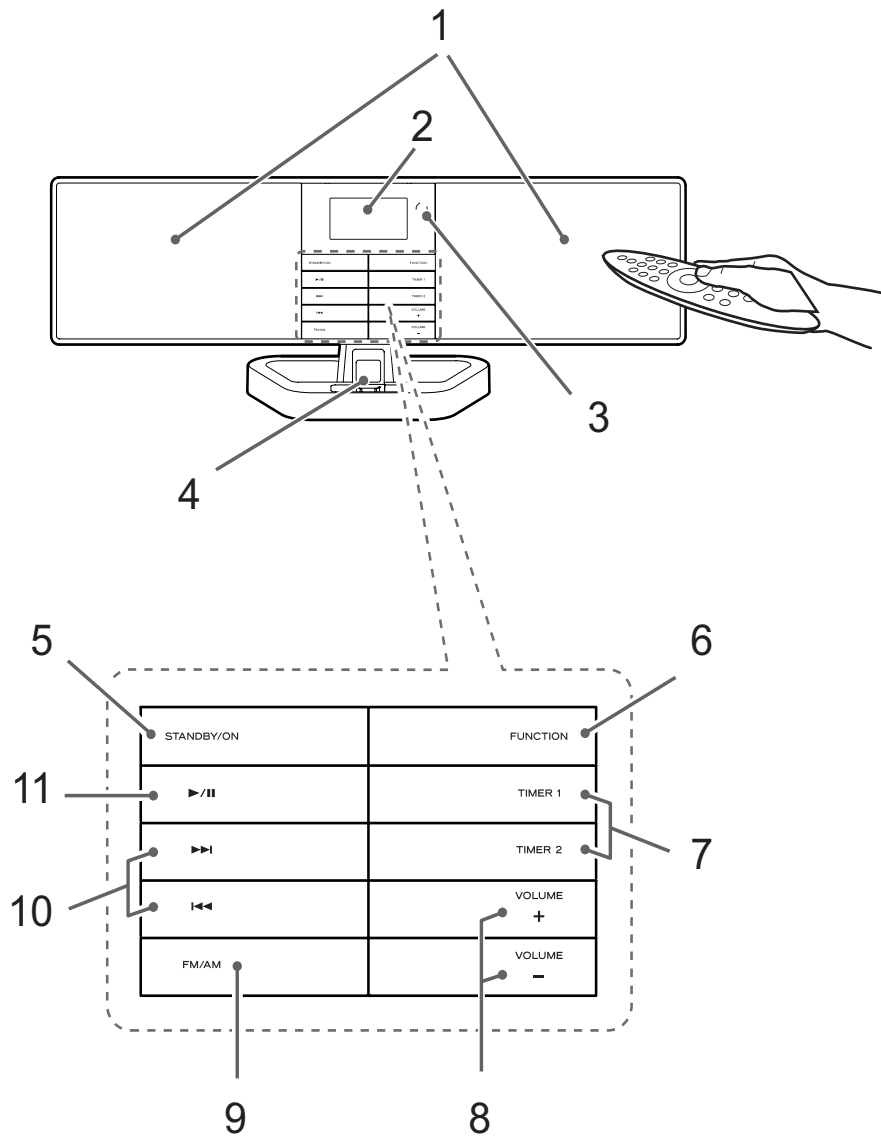


---

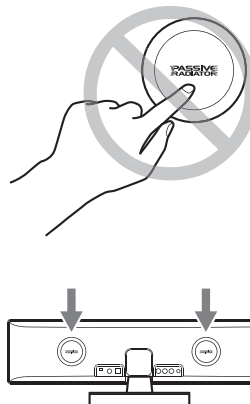
# Indice

<b>Panoramica dell'apparecchio</b> .....	<b>4</b>	Come utilizzare la funzione SLEEP .....	18
<b>Avvertenze per l'uso</b> .....	<b>7</b>	Utilizzo dell'iPod tramite il menu .....	18
Avvertenze per la sicurezza .....	7	<b>Come utilizzare l'iPhone/l'iPod</b> .....	<b>18</b>
Uso delle batterie .....	8	Accensione .....	18
<b>Descrizione dell'apparecchio</b> .....	<b>11</b>	Spegnimento.....	19
Confezione .....	11	Controllo iPhone/iPod, menu .....	19
Le particolari caratteristiche dell'apparecchio .....	11	Come usare altri MP3 player .....	19
<b>Come predisporre l'apparecchio per il funzionamento</b> .....	<b>12</b>	<b>Come utilizzare la radio</b> .....	<b>20</b>
Come collegare l'alimentatore.....	12	Come impostare una stazione .....	20
Come migliorare la ricezione dell'antenna .....	12	Memorizzazione delle stazioni radio .....	21
Come collegare l'iPhone/iPod .....	13	Come spegnere l'apparecchio .....	21
Come inserire la batteria nel telecomando.....	14	<b>Come utilizzare la funzione timer</b> .....	<b>22</b>
Collegamento di una fonte sonora esterna .....	15	Impostazione del timer.....	22
<b>Come utilizzare le diverse funzioni dell'apparecchio</b> ..	<b>16</b>	Come accendere e spegnere il timer.....	23
Accensione dell'apparecchio .....	16	Come spegnere il timer dopo la sveglia.....	23
Come impostare la fonte .....	16	<b>Come pulire l'apparecchio</b> .....	<b>24</b>
Come regolare il volume .....	16	<b>Come eliminare le anomalie</b> .....	<b>24</b>
Disattivazione dell'audio.....	16	<b>Dati tecnici</b> .....	<b>26</b>
Come regolare la luminosità del display .....	16	<b>Smaltimento dell'apparecchio</b> .....	<b>27</b>
Come impostare gli effetti sonori.....	17		
Come spegnere l'apparecchio .....	17		
Come impostare manualmente data e ora.....	17		

# Panoramica dell'apparecchio

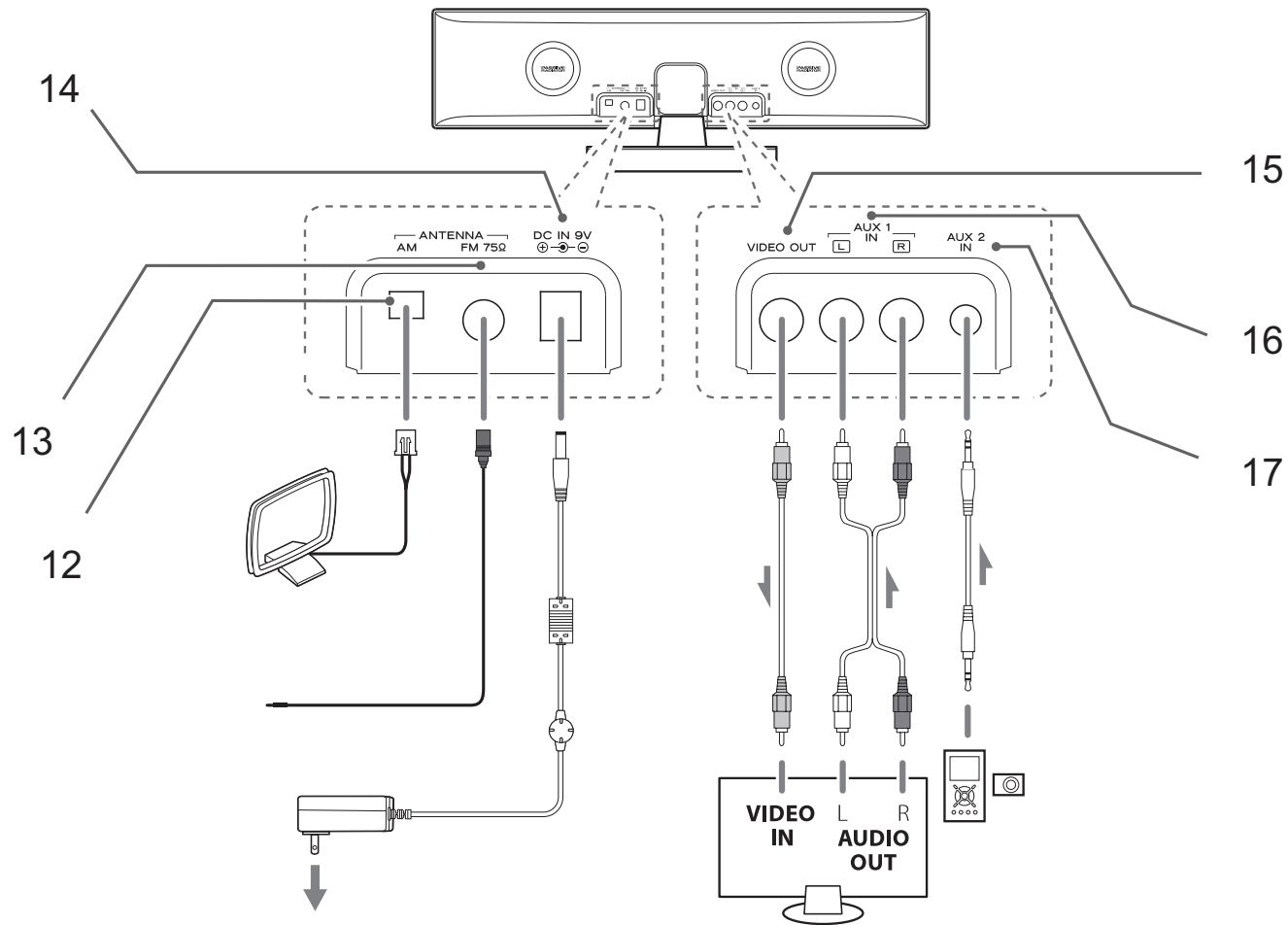


1		Altoparlante
2		Schermo
3	IR	Ricevitore telecomando a infrarossi
4		Dock iPhone/iPod
5	STANDBY/ON	Accensione, spegnimento STANDBY
6	FUNCTION	Selettore modalità iPod, TUNER, AUX 1, AUX 2
7	TIMER 1, 2	Impostazione della funzione Sveglia 1, 2
8	-VOLUME+	Tasti del volume
9	FM/AM	Commutazione FM, AM
10	I◀◀ ▶▶I	iPod: selezione brani, ricerca avanti TUNER: impostazione di frequenza Premere brevemente: manualmente Premendo a lungo: ricerca automatica
11	▶/II	iPod: inizio riproduzione, pausa



**⚠ Pericolo di danneggiamento!**

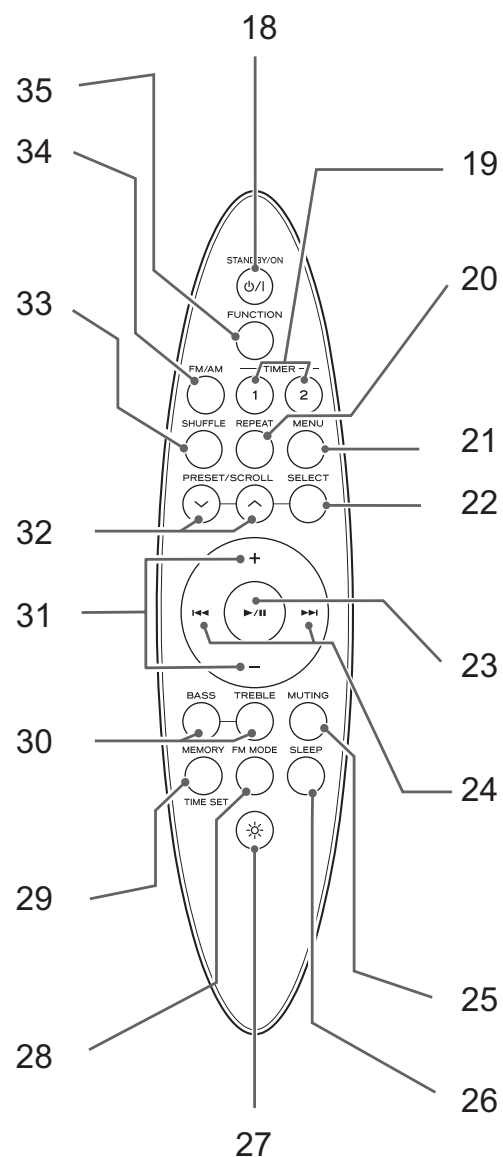
Non toccare le aperture rotonde degli altoparlanti (radiator passivo) sul retro dell'apparecchio!!



12	AM	Attacco per antenna a telaio AM
13	FM	Antenna filare FM, attacco Presca per antenna da 75 Ohm
14	DC IN 9 V	Presca per alimentatore, 9 V $\oplus$ $\ominus$
15	VIDEO OUT	Uscita video cinch

16	AUX 1 IN R, L	Ingresso audio, stereo cinch
17	AUX 2 IN	Ingresso audio, spinotto 3,5 mm
		Targhetta identificativa (lato posteriore)

## Telecomando



18		Accensione, spegnimento (STANDBY)
19	TIMER 1, 2	Impostazione della funzione sveglia
20	REPEAT	Funzione repeat
21	MENU	Apertura menu iPod/iPhone indietro nel menu
22	SELECT	iPod/iPhone: attivazione opzione
23		iPod/iPhone: PLAY/PAUSE
24		iPod/iPhone: indietro TUNER: impostazione della frequenza, avvio della ricerca
25	MUTING	Soppressione dell'audio
26	SLEEP	Funzione SLEEP
27		Luminosità display
28	FM MODE	Commutazione stereo, mono (FM)
29	MEMORY TIME SET	Stazioni PRESET regolazione dell'ora (in standby)
30	BASS TREBLE	Impostazione dei toni bassi, alti
31	- / +	Tasti del volume
32	PRESET/ SCROLL ▼ ▲	Menu iPhone/iPod DOWN UP TUNER: selezione di emittenti preattate
33	Shuffle	Funzione Riproduzione casuale
34	FM/AM	TUNER: selezione banda FM, AM
35	FUNCTION	Selettore modalità iPod, TUNER, AUX1, AUX2

## Avvertenze per l'uso

Leggere attentamente le norme di sicurezza e conservarle per eventuali consultazioni successive. Seguire sempre tutte le avvertenze e le istruzioni di questo manuale e riportare sul retro dell'apparecchio.



### Avvertenze per la sicurezza

#### Attenzione - Adattatore di rete!

- L'apparecchio può solo essere collegato a una tensione di rete di 100 - 240 V~, 50/60 Hz. Non cercare mai di far funzionare l'apparecchio con un'altra tensione.
  - Usare solo l'alimentatore fornito in dotazione.
  - La spina di rete deve essere collegata solo dopo aver completato correttamente l'installazione.
  - Qualora l'alimentatore risulti difettoso o l'apparecchio presenti altri danni, esso non deve essere messo in funzione. Non schiacciare i cavi!
  - Quando si estrae l'alimentatore dalla presa, tirare tenendo la spina, non il cavo.
  - Per evitare pericoli di incendio e di scariche elettriche, non esporre l'apparecchio alla pioggia e tenere l'apparecchio in ambienti privi di umidità.
  - Non mettere in funzione l'apparecchio nelle vicinanze di vasche da bagno, piscine o dove si formano spruzzi d'acqua.
- Non mettere mai contenitori con liquidi, es. vasi di fiori, sull'apparecchio. Questi potrebbero rovesciarsi, e il liquido fuoriuscito può provocare danni considerevoli o produrre il rischio di scossa elettrica.
  - Qualora corpi estranei o liquidi penetrassero nell'apparecchio, scollegare immediatamente la spina dalla presa di corrente. Fare controllare l'apparecchio da personale specializzato qualificato, prima di rimetterlo in funzione. In caso contrario, c'è il rischio di subire una scossa elettrica.
  - Non aprire il contenitore. In caso contrario, c'è il rischio di subire una scossa elettrica.
  - Non cercare mai di riparare da soli un apparecchio difettoso. Rivolgersi sempre a uno dei nostri centri di assistenza clienti.
  - Non aprite l'apparecchio in nessun caso - è consentito solo a un tecnico esperto.
  - Corpi estranei, ad es. aghi, monete, ecc., non devono cadere all'interno dell'apparecchio.
  - Non si devono posare fonti di combustione libere, come ad es. candele accese sull'apparecchio.
  - Non permettete mai che i bambini utilizzino da soli l'apparecchio.
  - Fare eseguire i lavori di manutenzione sempre da personale specializzato qualificato. Altrimenti si mette in pericolo se stessi e gli altri.

- Non toccate le connessioni sul lato posteriore dell'apparecchio con oggetti metallici o con le dita. Si possono verificare cortocircuiti.
- L'apparecchio rimane collegato alla rete elettrica anche se si trova disattivato in standby. Estrarre la spina dell'alimentatore dalla presa se non si usa l'apparecchio per un lungo periodo di tempo. Tirare tenendo soltanto la spina.
- Non ascoltare la musica a volume eccessivo. Può danneggiare l'udito in modo permanente.
- Questo apparecchio non deve essere utilizzato da persone (inclusi bambini) con facoltà fisiche, sensoriali o mentali limitate, o con mancanza di esperienza e/o di conoscenze, a meno che non siano sotto la sorveglianza di una persona responsabile della loro sicurezza, che eventualmente le abbia anche istruite su come far funzionare l'apparecchio.
- I bambini devono essere sorvegliati affinché non giochino con l'apparecchio.
- Non è consentito apportare modifiche all'apparecchio.
- Apparecchi o accessori danneggiati non devono più essere utilizzati.

## Uso delle batterie

- Tenere le batterie fuori dalla portata dei bambini che potrebbero metterle in bocca e inghiottirle. Questo può provocare seri danni alla salute. Pertanto conservare batterie e telecomando fuori dalla portata dei bambini. In tal caso consultare subito un medico!
- Le batterie nuove non devono essere caricate, riattivate con altri mezzi, separate l'una dall'altra, riscaldate o gettate nel fuoco (**pericolo di esplosione!**).
- Sostituire a tempo debito le batterie che si stanno esaurendo. Prima di inserirle, pulire i contatti delle batterie e dell'apparecchio.
- Sostituire sempre tutte le batterie insieme; utilizzare sempre batterie dello stesso tipo.

### Attenzione!

- Non sottoporre le batterie a condizioni estreme. Non metterle su caloriferi e non esporle ai raggi diretti del sole!
- Le batterie danneggiate o da cui sia fuoriuscito del liquido possono provocare ustioni chimiche al contatto con la pelle. In questo caso usare guanti protettivi adeguati. Pulire lo scomparto batterie con un panno asciutto.

### Informazioni importanti per lo smaltimento:

Le batterie possono contenere sostanze nocive, che danneggiano la salute e l'ambiente.

- Le batterie sono conformi alla Direttiva europea 2006/66/CE. Esse non devono essere smaltite tra i normali rifiuti domestici.
- Informarsi in merito alle disposizioni locali per lo smaltimento differenziato delle batterie: in questo modo l'ambiente e le persone verranno tutelati da possibili conseguenze negative.

Questi simboli sono presenti sulle batterie contenenti sostanze nocive:



### Uso conforme alle disposizioni

L'apparecchio è stato prodotto per la ricezione di emittenti radiofoniche, per la riproduzione di file musicali da apparecchi esterni e come stazione docking per iPod o iPhone. L'apparecchio è concepito per un utilizzo privato e non è indicato per scopi promozionali.

### Installazione dell'apparecchio

- Collocare l'apparecchio su un fondo stabile, sicuro e orizzontale. Provvedere a una buona aerazione.
- Non posare mai l'apparecchio su superfici morbide, come tappeti, coperte o in prossimità di tende e addobbi da parete. Le feritoie di ventilazione potrebbero essere coperte. La circolazione di aria necessaria potrebbe quindi interrompersi. Questo potrebbe provocare l'incendio dell'apparecchio.
- Le fessure d'aerazione devono sempre rimanere scoperte. Non devono venire occluse da tende, coperte o giornali.
- Non collocare l'apparecchio vicino a fonti di calore come radiatori. Evitare di esporre l'apparecchio a irradiazioni solari dirette e non lasciarlo in ambienti particolarmente polverosi.
- Prestare attenzione al fatto che, in determinate condizioni, i piedini dell'apparecchio possono lasciare impronte colorate su alcune superfici dei mobili. Applicare una protezione tra l'apparecchio e la superficie del mobile di appoggio.
- Il posto ove collocare l'apparecchio non deve essere scelto in ambienti a umidità elevata, ad es. cucine o saune, perché la formazione di acqua di condensa può provocare danni all'apparecchio. L'apparecchio è destinato all'uso in ambiente asciutto e con clima mite e

non deve essere esposto a gocciolamenti o spruzzi d'acqua.

- Durante l'utilizzo, l'apparecchio deve essere sempre in posizione orizzontale. Non usare all'aperto!
- Tenerlo lontano dagli apparecchi che producono forti campi magnetici.
- Se si usano lampade a risparmio di energia nelle immediate vicinanze, il funzionamento dell'apparecchio può risultare compromesso.
- Non posare oggetti pesanti sull'apparecchio.
- Disporre una base antiscivolo al di sotto dell'apparecchio in modo tale da evitare che i piedini dell'apparecchio lascino il segno sulle superfici dei mobili.
- Quando si sposta l'apparecchio da un ambiente freddo a uno caldo, è possibile che al suo interno si formi della condensa. In questo caso è necessario attendere circa un'ora prima di rimettere l'apparecchio in funzione.
- Assicurarsi che il cavo di rete o il connettore siano sempre facilmente accessibili, in modo da poter scollegare velocemente l'apparecchio dall'alimentazione elettrica! Posare il cavo di alimentazione in modo da evitare che qualcuno si inciampi.
- La presa deve trovarsi il più possibile vicino all'apparecchio.
- Per il collegamento alla rete, inserire completamente la spina nella presa.

- Usare un allacciamento alla rete adatto e facilmente accessibile e non usare prese multiple!
- Non afferrare l'alimentatore o la spina di rete con le mani bagnate: pericolo di scossa elettrica!
- In caso di anomalie o formazione di fumo e odori nell'involucro, staccare subito la spina dalla presa!
- In caso di temporale, estrarre la spina dalla presa.
- Se l'apparecchio non viene usato per lungo tempo, ad esempio nel caso di un lungo viaggio, estrarre la spina dalla presa.
- Un volume troppo alto, in particolare se si usano le cuffie, può provocare danni all'udito.

### **Telecomando:**

- Se l'apparecchio non viene messo in funzione per lungo tempo, estrarre tutte le batterie poiché queste si scaricano e possono danneggiare l'apparecchio.
- **iPod/iPhone:** Non forzare il collegamento dell'iPod/iPhone.



## Descrizione dell'apparecchio

### Confezione

Accertarsi che siano presenti tutti gli accessori di seguito elencati:

- sistema audio,
- alimentatore, antenna telaio AM, antenna filare FM,
- telecomando (batteria inclusa nella confezione),
- cavo audio, cinch,
- cavo video, cinch
- cavo audio, spinotto 3,5 mm
- il presente manuale d'uso.

### Le particolari caratteristiche dell'apparecchio

L'apparecchio consiste di una radio con una stazione docking per la riproduzione di iPhone/iPod e la funzione Timer.

Una volta collegato l'iPhone/iPod, la riproduzione avviene attraverso gli altoparlanti della docking station.

Gli iPhone/iPod inseriti possono essere comandati con i tasti dell'apparecchio oppure comodamente con il telecomando.

- Gli iPhone/iPod inseriti vengono caricati dall'apparecchio.

Con questo apparecchio è inoltre possibile:

- L'apparecchio può riprodurre i brani con la funzione REPEAT e con la funzione di riproduzione casuale.
- La radio riceve sulle frequenze FM 87,5 – 108 MHz e 522 – 1620 kHz.
- È possibile memorizzare 20 emittenti FM e 10 emittenti AM sulle posizioni di programma.
- L'apparecchio dispone di un display dell'ora e di una funzione di allarme con due orari di sveglia.
- È possibile scegliere se essere svegliati con l'iPhone/iPod inserito, con TUNER (radio) oppure con il buzzer.
- L'orologio digitale indica l'ora nel formato 12h o 24h.
- È possibile impostare l'illuminazione del display.
- Si possono collegare 2 apparecchi audio esterni.
- Si possono riprodurre video di un iPhone/iPod collegato a un apparecchio esterno.

## Come predisporre l'apparecchio per il funzionamento

### Come collegare l'alimentatore

Collegare l'apparecchio alla rete elettrica.

- ➔ Per alimentare l'apparecchio con corrente elettrica, inserire il cavo dell'alimentatore nella presa (14) (DC 9V) dell'apparecchio e successivamente inserire la spina dell'alimentatore nella presa.

#### **Nota:**

Usare solo l'alimentatore fornito in dotazione!

- ➔ Prima di collegare il cavo alla presa, assicurarsi che la tensione d'esercizio della spina di alimentazione sia confacente alla tensione di rete locale.
- ➔ La prima volta che si collega l'apparecchio alla rete elettrica, sul display compaiono le indicazioni lampeggianti "12:00" e "JAN/01".

#### **Nota:**

In caso di non utilizzo staccare la spina dalla presa. Tirare tenendo la spina e non il cavo. In caso di temporale, estrarre la spina dalla presa. Se l'apparecchio non viene usato per lungo tempo, ad esempio nel caso di un lungo viaggio, estrarre la spina.

Per eliminare il calore che si sviluppa durante il funzionamento deve essere garantita una sufficiente aerazione. Pertanto, non coprire l'apparecchio e non collocarlo in un armadio chiuso. Lasciare uno spazio libero di almeno 10 cm intorno all'apparecchio.

#### **Nota:**

È possibile che dopo un blackout elettrico il display **non** visualizzi l'ora corretta.

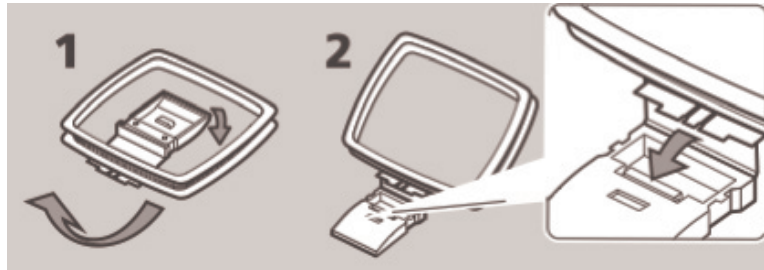
## Come migliorare la ricezione dell'antenna

Il numero e la qualità delle stazioni ricevute dipendono dalle condizioni di ricezione nel luogo d'installazione. Utilizzando l'antenna filare (13) è possibile ottenere una buona ricezione.

- ➔ Questa antenna deve essere orientata per tutta la sua lunghezza nella direzione di ricezione più favorevole.
- ➔ In caso di ricezione insufficiente si consiglia di posizionare il tasto FM MODE su MONO.
- ➔ Collegare l'antenna filare FM all'attacco FM ANTENNA (13).
- ➔ Per il collegamento all'antenna esterna, utilizzare un cavo coassiale da 75 Ohm, da inserire nella presa per antenna FM ANTENNA (13).

L'antenna a telaio AM è sufficiente per la ricezione di emittenti AM.

→ Montare l'antenna come raffigurato.



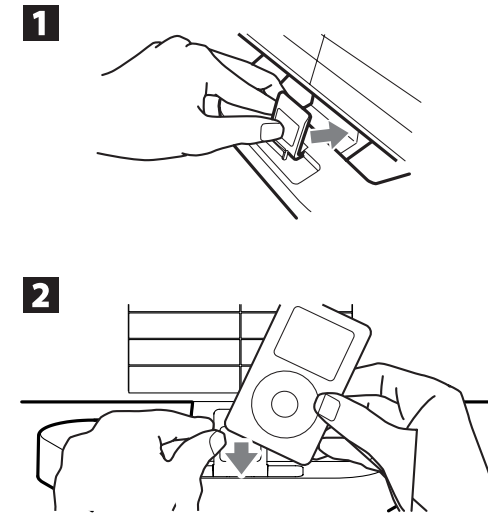
→ Collegare l'antenna a telaio AM con l'attacco AM ANTENNA (12).

→ Girare l'antenna per migliorare la ricezione.

## Come collegare l'iPhone/iPod

### Nota:

- Non esercitare pressione sul supporto iPod (4). Potrebbe danneggiarsi.
- Se l'iPod è acceso, non deve essere rimosso dal supporto.
- Spingere indietro il supporto iPod (❶).
- Togliere l'iPod/l'iPhone dall'involucro protettivo o dalla custodia e inserirlo con cautela nella stazione docking (❷).
- Rilasciare il supporto iPod.



- L'iPod/iPhone va inserito con cautela nella stazione docking. Non piegare o inclinare l'iPod/iPhone mentre è inserito nella stazione docking. Ciò potrebbe infatti danneggiare la stazione docking o l'iPod/iPhone.
- Per rimuovere l'iPod/iPhone sollevarlo con cautela ed estrarlo.

### **Nota:**

Se durante la riproduzione di musica da un iPhone collegato arriva una telefonata, l'apparecchio arresta la riproduzione e si sente lo squillo.

### **Come caricare le batterie dell'iPod**

Non appena l'iPod è stato collegato, la batteria viene caricata se è **presente** una connessione alla rete elettrica.

### **Nota:**

Sei si usano iPod o altri MP3 player che non vengono collegati attraverso la docking station, non avviene alcuna carica automatica delle batterie.

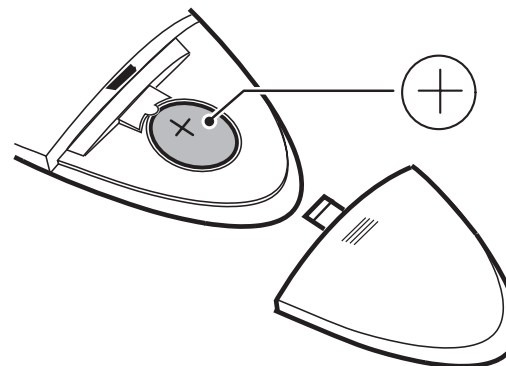
### **Come inserire la batteria nel telecomando**

→ Per il funzionamento del telecomando è già inserita una batteria (CR2025).

Qualora il telecomando non reagisse ai comandi, sostituire la pila a bottone.

→ A tale scopo procedere come segue:

→ Inserire una batteria del tipo CR2025, 3 V. Verificare che la polarità sia corretta. Il polo positivo deve essere rivolto verso l'alto, come raffigurato, nel telecomando capovolto.



→ Richiudere con attenzione il coperchio dello scomparto delle batterie, in modo che la linguetta del coperchio si innesti nell'alloggiamento.

### **Nota:**

Se il telecomando non viene usato per molto tempo, è opportuno estrarre la batteria. Diversamente, il telecomando può danneggiarsi a causa della fuoriuscita del liquido dalla batteria.

- Se il raggio di azione del telecomando si riduce, sostituire le pile.
- Utilizzare pile con una protezione contro la fuoriuscita del liquido!

## Come utilizzare l'apparecchio con il telecomando

Con il telecomando a infrarossi è possibile comandare le principali funzioni dell'impianto rimanendo comodamente seduti. Se l'apparecchio viene utilizzato per mezzo del telecomando, procedere come segue:

- Puntare il telecomando verso il relativo punto di ricezione (3) sulla parte anteriore dell'apparecchio.
- Deve essere stabilito un collegamento visuale tra il telecomando e il ricevitore.
- Se il raggio di azione del telecomando si riduce, sostituire le pile.

La portata massima del telecomando è di ca. 6 metri, se si è collocati di fronte all'apparecchio.

## Collegamento di una fonte sonora esterna

È possibile riprodurre il suono di apparecchi esterni (ad es. apparecchio TV, lettore DVD, lettore MP3) attraverso gli altoparlanti dell'apparecchio.

- ➔ Collegare l'apparecchio esterno ad Audio L, R dell'attacco AUX-IN 1 (16).
- ➔ Collegare un cavo audio stereo (spinotto 3,5 mm) dell'uscita audio del dispositivo esterno alla presa AUX-IN 2 (17).
- ➔ Con FUNCTION (35) scegliere la modalità AUX 1 o AUX 2.
- ➔ Avviare la riproduzione sul dispositivo esterno.

## Riproduzione dei video

Si possono riprodurre video di iPod/iPhone.

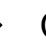
- ➔ Collegare il cavo video all'uscita VIDEO OUT (15).
- ➔ Connettere il cavo video al display del proprio TV.
- ➔ Avviare la riproduzione sull'iPod/iPhone.
- ➔ Regolare il volume sull'apparecchio esterno.

## **Come utilizzare le diverse funzioni dell'apparecchio**

Le impostazioni possono essere effettuate sia con i tasti sull'apparecchio stesso che con il telecomando. Quando i simboli sul telecomando e sull'apparecchio sono uguali, anche le funzioni sono le medesime.

**Di norma la descrizione del funzionamento avviene in base ai tasti del telecomando.**

### **Accensione dell'apparecchio**

- Con il tasto  (5) oppure (18) accendere l'apparecchio, il display si avvia con l'ultima modalità di funzionamento impostata.

### **Come impostare la fonte**

- Con FUNCTION (6) sull'apparecchio oppure (35) del telecomando passare a iPod, TUNER, AUX 1, AUX 2.

### **Come regolare il volume**

- Premere il tasto -VOL+ (8, 31) per regolare il volume più basso o più alto.

### **Disattivazione dell'audio**

È possibile disattivare gli altoparlanti premendo il tasto MUTING (25). Il volume si ripristina premendo nuovamente il tasto MUTING (25).

### **Come regolare la luminosità del display**


- Premere ripetutamente il tasto DIMMER (27) per regolare la retroilluminazione desiderata.

La luminosità può essere attivata anche in standby.




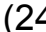
## Come impostare gli effetti sonori





- Premere il tasto BASS (30) del telecomando per impostare i bassi.
- Entro 3 secondi premere i tasti –VOL+ (8, 31) per impostare i toni bassi.
- Premere il tasto TREBLE (30) del telecomando per impostare gli alti.
- Entro 3 secondi premere i tasti –VOL+ (8, 31) per impostare i toni alti.

## Come spegnere l'apparecchio

- Con il tasto  (5, 18) spegnere l'apparecchio, l'ora viene visualizzata.

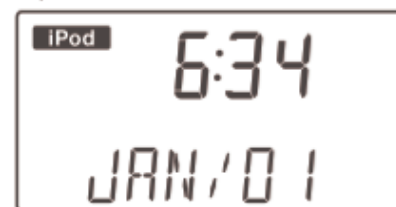
## Come impostare manualmente data e ora

- Nella modalità STANDBY (apparecchio spento, ma collegato alla rete elettrica) tenere premuto il tasto TIME SET (29) per ca. 2 secondi. Sul display lampeggia **12 H** o **24 H**.
- Premere     (24) per modificare la visualizzazione dell'ora nel formato 12h o 24h e confermare con il tasto TIME SET (29).

- Impostare con     (24) prima le ore, poi i minuti e confermare ogni volta con TIME (29).
- Impostare quindi come descritto l'anno, il mese e il giorno.

L'ora è impostata e inizia il conteggio.

- L'ora viene visualizzata in standby.



### Nota:

- Se nella modalità di impostazione non viene premuto alcun tasto per 10 secondi, la modalità termina automaticamente senza alcun salvataggio.
- A seguito di un'interruzione di corrente è necessario impostare nuovamente l'ora e l'orario della sveglia.

## Come utilizzare la funzione SLEEP

È possibile impostare l'intervallo di tempo di 90, 75, ... OFF minuti dopo il quale l'apparecchio, in qualsiasi modalità di funzionamento, passa in standby. Sul display compare "SLEEP".

- ➔ Per l'impostazione premere ripetutamente il tasto SLEEP (26).

## Utilizzo dell'iPod tramite il menu

Con i seguenti tasti del telecomando è possibile gestire e comandare l'iPod collegato:


- MENU (21): aprire il menu, tornare al menu precedente
- SCROLL ▼ / ▲ (32): navigazione nel menu
- SELECT (22): confermare la selezione, attivare la voce selezionata, aprire

L'uso dei comandi è analogo a quanto avviene con i tasti presenti sull'iPod. All'occorrenza leggere le istruzioni d'uso del proprio iPod.

- ➔ È possibile impostare il volume mediante il tasto VOLUME (8) posto sull'apparecchio oppure -VOL+ (31) sul telecomando.

## Come utilizzare l'iPhone/l'iPod

### Accensione



- ➔ Accendere l'apparecchio con il tasto  (5, 18) .
- ➔ Collegare l'iPhone/iPod.
- ➔ Premere ripetutamente il tasto FUNCTION (35) per passare alla fonte **iPod**.

### Nota:

Se non è collegato alcun iPod, sul display lampeggia il simbolo iPod.

Collegare l'iPod già in funzione, l'apparecchio si accende automaticamente e riproduce la fonte iPod.

Durante la prima operazione di collegamento sul display comparirà "AUTHENT" per l'identificazione dell'iPod. Di seguito si avvia automaticamente la riproduzione con il primo brano del primo album.

- ➔ Premere il tasto   (23) per interrompere la riproduzione.



## Selezione dei brani/ricerca automatica

- Premere brevemente i tasti **I◀◀ ▶▶I** (24) per saltare al brano successivo/precedente.
- Premere i tasti **I◀◀ ▶▶I** (24) e tenerli premuti per avviare la ricerca automatica rapida.

## Funzioni di ripetizione

- Premere ripetutamente il tasto REPEAT (20) per passare da una funzione di ripetizione all'altra.
- Premere SHUFFLE (33) per avviare la riproduzione casuale.

## Spegnimento

- Premere il tasto POWER **⏻** (5, 18). L'apparecchio interrompe la riproduzione e l'iPod va in STANDBY.
- Quando l'iPod è collegato, le batterie vengono caricate se è **presente una connessione alla rete elettrica**.

## Controllo iPhone/iPod, menu

Vedere pag.18.

## Come usare altri MP3 player

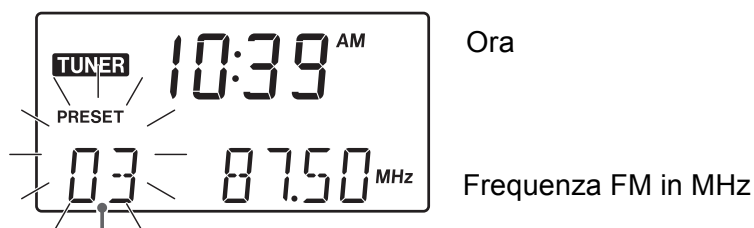
È possibile riprodurre qualsiasi altra fonte musicale mediante la presa AUX IN (16, 17), anche un iPod su cui non è stato effettuato il docking.

## Come utilizzare la radio

### Nota:

L'apparecchio riceve sulle frequenze FM 87,5 - 108 MHz e AM 522–1620 KHz.

- Con FUNCTION (35) scegliere la fonte TUNER.
- Per selezionare la frequenza desiderata FM o AM, premere il tasto funzione FM AM (34).
- Qualora si decida di impostare FM, è possibile estrarre completamente l'antenna filare orientandola per migliorare la ricezione. Si consiglia di collegare l'apparecchio all'antenna domestica.



Memoria PRESET

### Nota:

Di regola le stazioni FM si ricevono in stereo. Viene visualizzata la sigla "STEREO"

- Con il tasto FM MODE (28) è possibile commutare su Mono per nascondere il fruscio.

- Se si imposta AM, per migliorare la ricezione è possibile ruotare l'antenna a telaio.

## Come impostare una stazione

### Selezione manuale della stazione emittente

- Premendo brevemente i tasti I◀◀ ▶▶I (24) viene gradualmente modificata la frequenza di ricezione verso l'alto o verso il basso. Frequenze FM a intervalli di 0,05 MHz, frequenze AM a intervalli di 9-kHz (= sintonizzazione). In questo modo si riescono a sintonizzare anche emittenti deboli, di cui si conosce la frequenza.

L'indicatore della frequenza sul display mostra la frequenza impostata.

### Ricerca automatica emittenti

- La pressione prolungata dei tasti I◀◀ ▶▶I (24) (ca. 2 secondi) avvia la ricerca. La ricerca automatica rileva solo le emittenti con segnale forte. Le emittenti con segnale debole possono essere impostate solo manualmente.
- Ripremendo i tasti I◀◀ ▶▶I (24) (ca. 2 secondi) la ricerca continua. Nel corso della ricerca automatica, l'audio della radio viene disattivato.

## Memorizzazione delle stazioni radio

La memoria programmata può memorizzare 20 stazioni nella banda FM e 10 stazioni nella banda AM.

### Nota:

Le emittenti salvate non rimangono memorizzate in caso di assenza di corrente.

- Nella modalità di funzionamento TUNER (radio) con FM/AM (34) selezionare FM o AM e impostare la stazione desiderata con i tasti **I◀◀ ▶▶I** (24).
- Premere il tasto MEMORY (29), sul display lampeggia **PRESET**.
- Con il tasto PRESET **▼/▲** (32) selezionare un posto di memoria, se necessario premere ripetutamente il tasto.
- Con il tasto MEMORY (29) memorizzare l'emittente impostata nel posto di memoria.

### Nota:

Se per ca. 5 secondi non viene premuto nessun tasto, la modalità Programma viene annullata.

- Memorizzazione di altre emittenti: ripetere il procedimento.

## Selezione delle stazioni programmate


- Premere il tasto PRESET **▼/▲** (32) per scorrere in avanti o indietro i posti di memoria memorizzati.

Sul display viene sempre visualizzato il canale impostato.

## Cancellare la programmazione di un posto di memoria

- È possibile eliminare la memorizzazione di un posto di memoria memorizzando una nuova emittente sul posto di memoria in oggetto.

## Come spegnere l'apparecchio

- Per spegnere l'apparecchio  premere (18). Il display (2) si spegne e viene mostrata l'ora.

## Come utilizzare la funzione timer

### Nota:

Si può utilizzare la funzione timer soltanto se è stata impostata l'ora corretta, vedere pag. 17.

Sono disponibili 2 timer. L'impostazione è identica.

- Nella modalità AUX, la funzione timer **non** è possibile.

**iPod touch/iPhone:** se l'iPod touch/l'iPhone è spento non può essere impostata la sveglia mediante IPOD. Non viene emesso alcun segnale BUZZER.

## Impostazione del timer

La funzione timer accende l'apparecchio all'ora impostata. È possibile scegliere se essere svegliati con l'iPhone/l'iPod, la radio oppure il buzzer (segnale acustico).

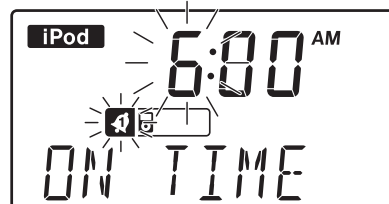
### Nota:

- Timer con iPhone/iPod: l'iPhone/iPod deve essere collegato. I dati musicali devono trovarsi sul supporto. Nessuna "Slide to Power Off"!
- TUNER: impostare la stazione radio.
- Se manca la corrente, il timer **non** funziona. Se è mancata la corrente elettrica, quando torna verificare l'ora impostata e reimpostare l'ora di sveglia.

## Impostazione dell'ora di accensione

Se durante l'impostazione non viene premuto alcun tasto per più di 10 secondi, l'apparecchio esce automaticamente dalla modalità. È necessario iniziare da capo.

- Premere il tasto TIMER 1 (19) e tenerlo premuto finché sul display non compare ON TIME e l'indicazione delle ore non lampeggia.



- Impostare le ore e i minuti con i tasti I◀◀ ▶▶I (24) e confermare ogni volta con il tasto TIMER 1 (19). Compare OFF TIME.
- Impostare l'orario di spegnimento come descritto.
- Il simbolo della fonte **SOURCE** lampeggia, impostare con I◀◀ ▶▶I (24) la fonte desiderata TUNER 📻, IPOD 📱, BUZZER (🔊) e confermare con il tasto TIMER 1 (19). **VOL** lampeggia.
- Impostare il volume desiderato con i tasti I◀◀ ▶▶I (24) e confermare con TIMER 1 (19).

- L'impostazione è terminata e il timer è programmato. Le impostazioni vengono ripetute per il controllo.
- Commutare l'apparecchio in STANDBY.
- Il timer attivo si riconosce dall'indicatore TIMER sul display.



**Nota:**

**La programmazione del timer 2 è identica.**

L'apparecchio si accende all'ora di accensione programmata con la fonte e il volume impostati. Quando si raggiunge l'orario di spegnimento, l'apparecchio si spegne.


- Il volume del BUZZER non è regolabile.
- Il volume minimo è "10".
- Se è stato selezionato TUNER, come sveglia viene impostata l'ultima stazione radio sintonizzata.
- Se non è collegato alcun iPod, la sveglia avviene con il BUZZER.

## Come accendere e spegnere il timer

- Premere brevemente il tasto TIMER 1 (19) per accendere e spegnere il timer 1. Le impostazioni vengono ripetute per il controllo.
- Quando il timer è attivato sul display viene visualizzato l'indicatore TIMER.



## Come spegnere il timer dopo la sveglia

- Premere il tasto  (18) per disattivare il timer.

**Nota:**

La funzione timer riaccende l'apparecchio il giorno successivo all'ora impostata. Da questo momento in poi sul display l'indicazione del timer è nascosta.

## Come pulire l'apparecchio

### **Scossa elettrica!**

Per evitare il pericolo di una scossa elettrica, non pulire l'apparecchio con un panno umido o con l'acqua corrente. Prima della pulizia staccare la spina.

#### **Attenzione!**

Non usare spugne abrasive, polvere abrasiva e solventi come alcol o benzina.

➔ Pulire la custodia con un panno morbido, inumidito con acqua.

## Come eliminare le anomalie

Se l'apparecchio non funziona come previsto, effettuare una verifica utilizzando le seguenti tabelle.

Se non si riesce a eliminare l'anomalia come sopra indicato, contattare la casa produttrice.

## Problemi con l'apparecchio

Sintomo	Possibile causa/rimedio
L'apparecchio non si accende.	L'apparecchio non è alimentato dalla corrente. Collegare correttamente il cavo di rete alla presa elettrica.
Non si sente alcun suono.	Aumentare il volume. Potrebbe essere stata scelta la fonte sbagliata. Disattivare MUTE.
Si sente un fruscio.	Nei paraggi dell'apparecchio, un altro apparecchio invia onde radio di disturbo. Allontanarlo dai paraggi dell'apparecchio.
Vi sono altri disturbi di funzionamento, forti rumori oppure sul display compare un'indicazione non corretta.	I componenti elettronici dell'apparecchio sono disturbati. estrarre la spina. Lasciare l'apparecchio staccato dalla fonte di energia per ca. 10 secondi. Collegare nuovamente l'apparecchio.
Il display non si accende.	Spegnere l'apparecchio. Estrarre la spina, reinserirla, accendere l'apparecchio.

## Problemi con l'iPhone/l'iPod-Dock

Sintomo	Possibile causa/rimedio
Non si riesce a comandare l'iPhone/iPod con i tasti dell'apparecchio.	L'iPhone/iPod non è collegato correttamente sulla docking station, eventualmente ricollegarlo. Il software è vecchio. Aggiornare il software tramite <a href="#">iTunes</a> . L'iPhone/iPod si trova in modalità "locked". Controllare se, quando non è inserito nella docking station, l'iPhone/iPod funziona correttamente. Eventualmente leggere le istruzioni del produttore.
Non si riesce a collegare l'iPhone/iPod.	Rimuovere e reinsertire l'iPhone/iPod. Controllare la stazione docking, se necessario pulirla. Impostare il regolatore (dock adjuster).
L'iPhone/iPod non viene caricato.	L'iPhone/iPod non è collegato correttamente sulla docking station, eventualmente ricollegarlo. Effettuare il collegamento alla rete. Nella modalità TUNER AM non viene effettuata alcuna ricarica!
Non si sente alcun suono.	Aumentare il volume. Accendere la riproduzione su iPhone/iPod. Verificare il Dock.

## Problemi con la radio

Sintomo	Possibile causa/rimedio
Non si riceve nessuna stazione radio.	L'apparecchio non è nella modalità Radio. Passare su TUNER servendosi del tasto FUNCTION.
Il suono è debole o di cattiva qualità.	Altri apparecchi, ad es. il televisore, disturbano la ricezione. Posizionare la radio lontano da questi apparecchi. L'antenna non è estratta o orientata correttamente. Estrarre l'antenna. Girare l'antenna o l'apparecchio, per migliorare la ricezione.
Altri problemi	Resettare: → Spegnerne l'apparecchio → Premere il tasto FM/AM per più di 4 secondi

## Dati tecnici

Dimensioni dell'apparecchio (largh. x prof. x altezza)	570 x 128 x 195 mm
Peso:	ca. 2,0 kg
Alimentazione di tensione: Alimentatore AC/DC	Corrente alternata 100-240 V, 50 - 60 Hz, 0,55 A 9 V DC, 2,6 A
Telecomando:	Batteria CR2025, 3 V
Potenza di uscita:	2 x 7,5 W sinusoidale
Condizioni ambientali:	da +5 C a +35 C 5% - 90% di umidità dell'aria relativa (che non condensa)
Radio: Gamme di frequenze: Antenna:	FM 87,5–108 MHz AM 522-1620 kHz antenna filare FM antenna telaio AM
Attacco AUX-IN	Spinotto 3,5 mm

Con riserva di modifiche tecniche ed errori. Le dimensioni sono approssimative.

Direttive e norme Questo prodotto è conforme alla direttiva per la bassa tensione (2006/95/CE, 1275/2008/CE), alla direttiva CEM (2004/108/CE) e alla direttiva di marchio CE.



“Made for iPhone/iPod” significa che un accessorio elettronico è stato progettato per collegarsi in modo specifico a iPhone/iPod ed è stato certificato dagli sviluppatori come conforme ai requisiti standard richiesti da Apple.

Apple non è responsabile del funzionamento di questo dispositivo o della sua conformità agli standard di sicurezza e normativi.

iPhone, iPod, iPod classic, iPod nano e iPod touch sono marchi di Apple Computer, Inc., registrati negli Stati Uniti e in altri Paesi.





## Come contattare il produttore

DGC GmbH  
Graf-Zeppelin-Straße 7  
D-86899 Landsberg

www.dual.de

## Indicazioni per lo smaltimento

### Smaltimento dell'imballaggio

Durante il trasporto, il vostro nuovo apparecchio è stato protetto dall'imballaggio. Tutti i materiali usati sono ecologicamente compatibili e riutilizzabili. Contribuite anche voi smaltendo l'imballaggio nel rispetto dell'ambiente. Potete reperire informazioni sui sistemi di smaltimento presso il vostro rivenditore o il vostro centro di smaltimento comunale.



### **Pericolo di soffocamento!**

Non lasciare l'imballaggio e relativi componenti ai bambini.

Esiste il pericolo di soffocamento a causa delle pellicole e di altri materiali di imballaggio.

## Smaltimento dell'apparecchio

I vecchi apparecchi non sono rifiuti privi di valore. Grazie allo smaltimento nel rispetto dell'ambiente, è possibile recuperare materie prime utili. Informarsi presso la propria amministrazione cittadina o comunale circa le opportunità di smaltimento adeguato ed ecologico dell'apparecchio. Prima dello smaltimento dell'apparecchio rimuovere le batterie.



**Questo apparecchio è contrassegnato in conformità alla direttiva 2002/96/CE relativa ai vecchi apparecchi elettrici ed elettronici (WEEE).**

**Una volta terminato il suo ciclo di vita, questo prodotto non deve essere smaltito tra i normali rifiuti domestici, ma deve essere consegnato presso un punto di raccolta per il riciclaggio di apparecchi elettrici ed elettronici. Il simbolo sul prodotto, sul manuale d'uso o sull'imballaggio richiama a tale aspetto. I materiali vanno riciclati in base al proprio simbolo. Con il riutilizzo, il recupero dei materiali o altre forme di riciclaggio di vecchi apparecchi si contribuisce in modo decisivo alla protezione del nostro ambiente.**



### **Pericolo di morte!**

Una volta che l'apparecchio è fuori servizio, estrarre la spina della corrente elettrica. Tagliare il cavo di rete e rimuoverlo insieme alla spina.